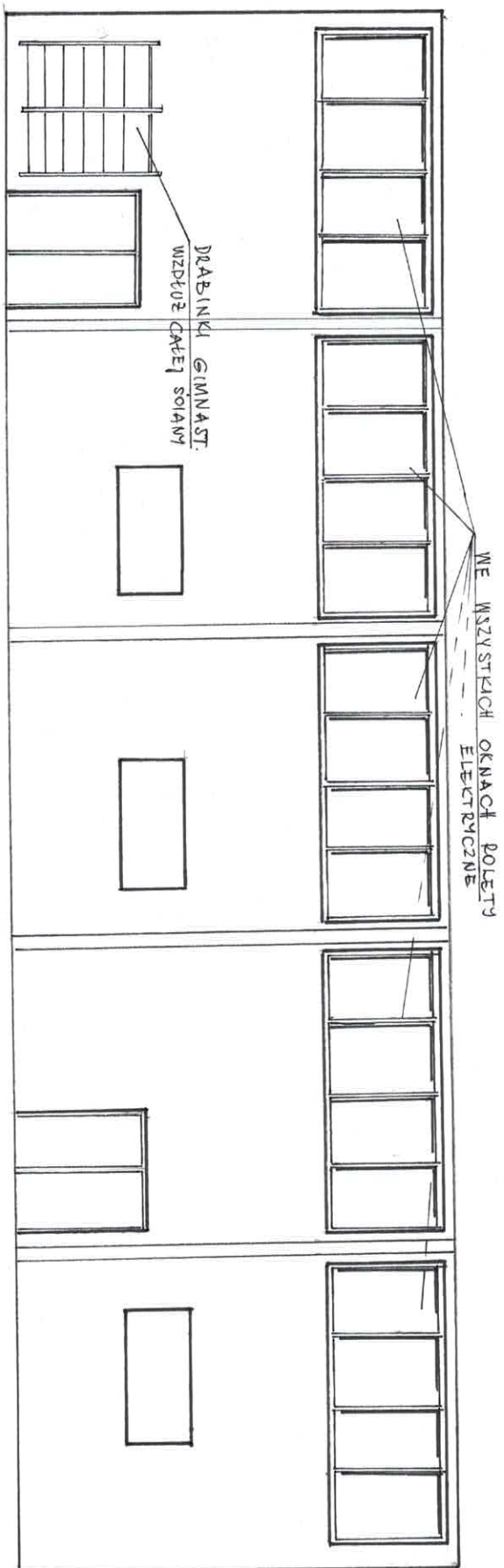


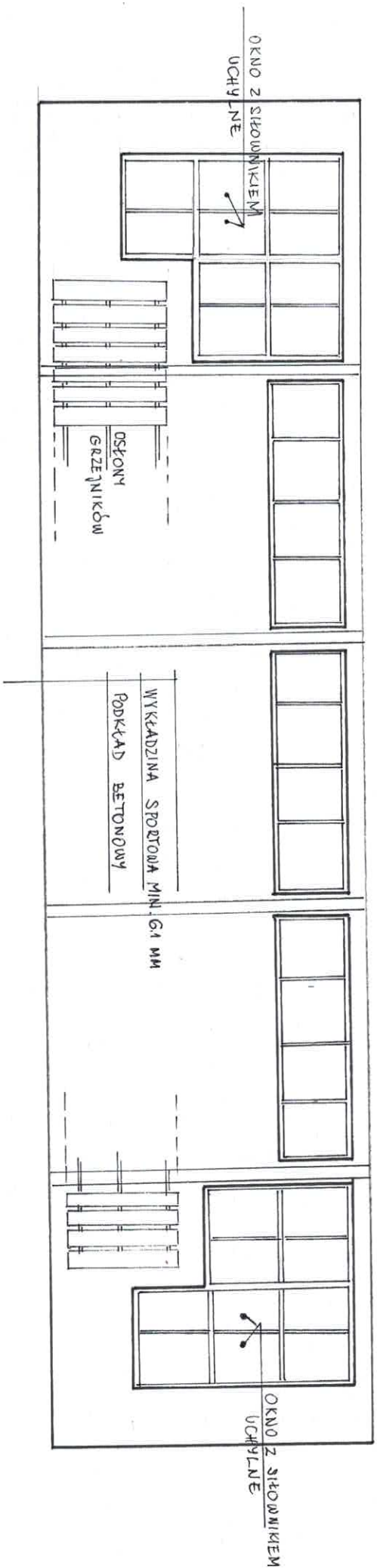
Lp.	Podstawa	Opis i wyliczenia	j.m.	Poszcz.	Razem
1	KNR 4-04 0404-05 analogia	Rozebranie ścianek działowych z łat i rygli- rozebranie osłon grzejnikowych	m <sup>2</sup>		
		31,2	m <sup>2</sup>	31,200	
				RAZEM	31,200
2	KNR 4-04 0404-05 analogia	Rozebranie ścianek działowych z łat i rygli- demontaż drabinek gimnastycznych	m <sup>2</sup>		
		43	m <sup>2</sup>	43,000	
				RAZEM	43,000
3	KNR 4-04 0804-01 analogia	Rozebranie balustrad z kształtowników stalowych w poziomie I kondygnacji- rozebranie konstrukcji wsporczej osłon grzejnikowych	m		
		19,5	m	19,500	
				RAZEM	19,500
4	KNR 4-02 0520-02	Demontaż grzejnika żeliwnego członowego o powierzchni ogrzewalnej do 5.0 m2	kpl.		
		17	kpl.	17,000	
				RAZEM	17,000
5	KNR 0-19 0928-07 kalk. własna	Demontaż i montaż okien rozwieranych i uchylno-rozwieranych jednodzielnych z PCV o pow. ponad 1.5 m2- zamontowanie okien rozwieralnych z siłownikami mechanicznymi	m <sup>2</sup>		
		5,4	m <sup>2</sup>	5,400	
				RAZEM	5,400
6	KNNR-W 3 0809-01 kalk. własna	Wyrównywanie podłoży betonowych przez frezowanie- usunięcie warstwy złuszczonej żywicy.	m <sup>2</sup>		
		278,95	m <sup>2</sup>	278,950	
				RAZEM	278,950
7	KNR-W 2- 02 1401-02 kalk. własna	Szklenie ram drewnianych zdejmowanych zespolonych szkłem płaskim okiennym ciągnionym 2-3 mm - powierzchnia szyby ponad 0.5 m2- montaż rolet z napędem elektrycznym, na okna w wyższej części sali gimnastycznej	m <sup>2</sup>		
		41,4	m <sup>2</sup>	41,400	
				RAZEM	41,400
8	KNR-W 4- 03 1001-04	Ręczne wykucie bruzd dla przewodów wtynkowych w gipsie, tynku, gazobetonie	m		
		75	m	75,000	
				RAZEM	75,000
9	KNR-W 5- 08 0209-01	Przewód wtynkowy - łączny przekrój żył do 7.5 mm2 (podłoże betonowe) układany w tynku	m		
		75	m	75,000	
				RAZEM	75,000
10	KNR-W 5- 08 0302-01	Montaż na gotowym podłożu puszek p.t.bakelitowych o średnicy do 60 mm mocowanych na zaprawę	szt.		
		8	szt.	8,000	
				RAZEM	8,000
11	KNR-W 4- 03 1012-02	Zaprawianie bruzd o szerokości do 50 mm	m		
		75	m	75,000	
				RAZEM	75,000
12	KNR-W 4- 01 0713-01	Przecieranie istniejących tynków wewnętrznych z zeszkrobaniem farby lub zdzieraniem tapet na ścianach	m <sup>2</sup>		
		178,2	m <sup>2</sup>	178,200	
				RAZEM	178,200
13	NNRNKB 202 1134-01	(z.VII) Gruntowanie podłoży preparatami "CERESIT CT 17" i "ATLAS UNI GRUNT" - powierzchnie poziome	m <sup>2</sup>		
		278,95	m <sup>2</sup>	278,950	
				RAZEM	278,950
14	NNRNKB 202 1130-02	(z.VII) Warstwy wyrównujące i wygładzające z zaprawy samopoziomującej grubości 5 mm wykonywane w pomieszczeniach o pow. ponad 8 m2	m <sup>2</sup>		
		278,95	m <sup>2</sup>	278,950	
				RAZEM	278,950
15	NNRNKB 202 1134-01 analogia	(z.VII) Gruntowanie podłoży preparatami "CERESIT CT 17" i "ATLAS UNI GRUNT" - powierzchnie poziome (gruntowanie pod nawierzchnię sportową)	m <sup>2</sup>		
		278,95	m <sup>2</sup>	278,950	
				RAZEM	278,950
16	KNR-W 2- 02 1123-01 analogia	Posadzki z wykładzin z tworzyw sztucznych z warstwą izolacyjną rulonową- wykładzina sportowa stosowana na salach gimnastycznych, antypoślizgowa, wielowarstwowa z amortyzacją	m <sup>2</sup>		
		278,95	m <sup>2</sup>	278,950	
				RAZEM	278,950
17	KNR-W 2- 02 1123-04	Posadzki z wykładzin z tworzyw sztucznych - zgrzewanie wykładzin rulonowych	m <sup>2</sup>		

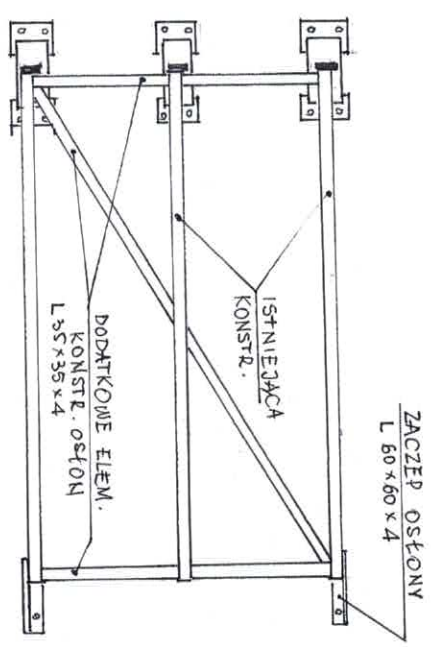
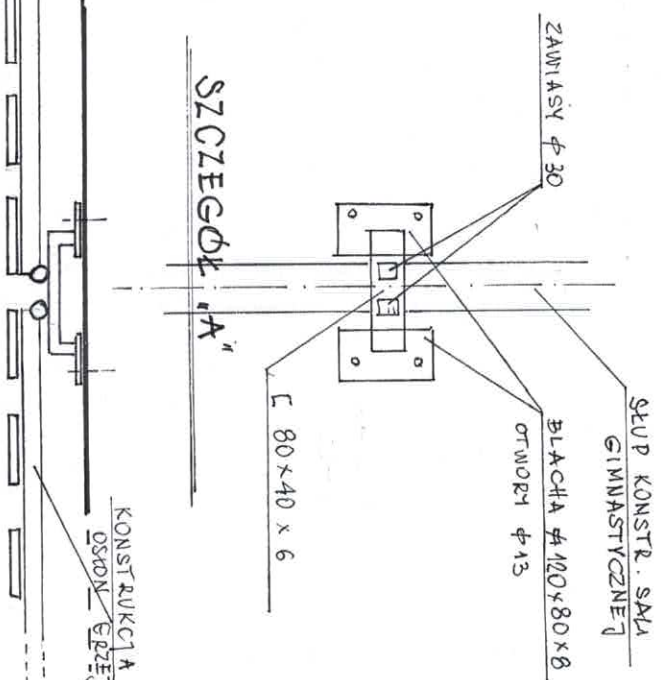
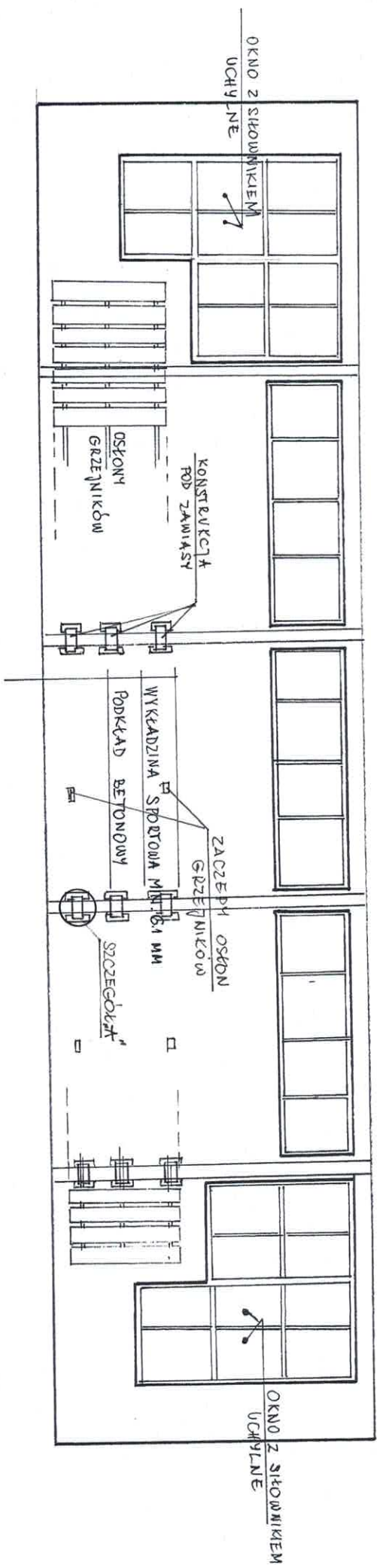
Lp.	Podstawa	Opis i wyliczenia	j.m.	Poszcz.	Razem
		278,95	m <sup>2</sup>	278,950	
				RAZEM	278,950
18	KNR-W 4-01 1204-02	Dwukrotne malowanie farbami emulsyjnymi starych tynków wewnętrznych ścian	m <sup>2</sup>		
		178,2	m <sup>2</sup>	178,200	
				RAZEM	178,200
19	KNR-W 4-01 1216-01	Zabezpieczenie podłóg folią	m <sup>2</sup>		
		400	m <sup>2</sup>	400,000	
				RAZEM	400,000
20	KNR-W 5-08 0307-02	Montaż na gotowym podłożu łączników instalacyjnych podtynkowych jednobiegunowych, przycisków w puszcze instalacyjnej	szt.		
		5	szt.	5,000	
				RAZEM	5,000
21	KNR-W 4-01 1208-01	Jednokrotne lakierowanie emalią olejną tynków	m <sup>2</sup>		
		178,2	m <sup>2</sup>	178,200	
				RAZEM	178,200
22	KNR-W 4-01 1212-18	Jednokrotne malowanie farbą olejną grzejników radiatorowych	m <sup>2</sup>		
		59,5	m <sup>2</sup>	59,500	
				RAZEM	59,500
23	KNR-W 4-01 1212-28	Dwukrotne malowanie farbą olejną rur wodociagowych i gazowych o śr. do 50 mm	m		
		28	m	28,000	
				RAZEM	28,000
24	KNR-W 2-15 0414-02 analogia	Grzejniki żeliwne członowe - wielkość "1", do 10 elementów- montaż (bez materiałów podstawowych)	kpl.		
		17	kpl.	17,000	
				RAZEM	17,000
25	KNR-W 4-01 1301-02 analogia	Wymiana lub uzupełnienie krat średnio ozdobnych-wykonanie konstrukcji osłon grzejnikowych w formie "otwieranej"	m <sup>2</sup>		
		31,2	m <sup>2</sup>	31,200	
				RAZEM	31,200
26	KNR-W 4-01 1212-05	Dwukrotne malowanie farbą olejną krat i balustrad z prętów prostych	m <sup>2</sup>		
		31,2	m <sup>2</sup>	31,200	
				RAZEM	31,200
27	KNR-W 4-01 1209-09 analogia	Jednokrotne malowanie farbą olejną podokienników i innych elementów o powierzchni do 0.52 m <sup>2</sup> - malowanie desek osłon grzejnikowych	szt.		
		31,2	szt.	31,200	
				RAZEM	31,200
28	KNR-W 3 0707-01 analogia	Osłony na grzejniki szczelinowe sosnowe - montaż desek zdemontowanych, odnowionych	m <sup>2</sup>		
		31,2	m <sup>2</sup>	31,200	
				RAZEM	31,200
29	KNR-W 4-01 1303-01 analogia	Wykonanie i montaż ściągów- montaż uchwytów do napinania siatki, wraz z mechanizmem napinającym	kg		
		20	kg	20,000	
				RAZEM	20,000
30	KNR-W 2-02 1036-01 analogia	Boazerie - ruszt drewniany na ścianach-drabinki gimnastyczne, wymiana zużytych elementów	m <sup>2</sup>		
		8,4	m <sup>2</sup>	8,400	
				RAZEM	8,400
31	KNR 4-04 1101-02	Transport gruzu z terenu rozbiórki przy ręcznym załadunku i wyładunku samochodem skrzyniowym na odległość do 1 km	m <sup>3</sup>		
		5	m <sup>3</sup>	5,000	
				RAZEM	5,000
32	KNR 4-04 1105-02	Transport gruzu samochodem samowyladowczym przy ręcznym załadunku i mechanicznym rozładunku - dodatek za każdy rozpoczęty km ponad 1 km	m <sup>3</sup>		
		Krotność = 25			
		5	m <sup>3</sup>	5,000	
				RAZEM	5,000





## WIDOK ŚCIAN SALI GIMNASTYCZNEJ W LO





POGLĄDOWE RYSUNKI OSŁON GRZEJNIKÓW IV LO