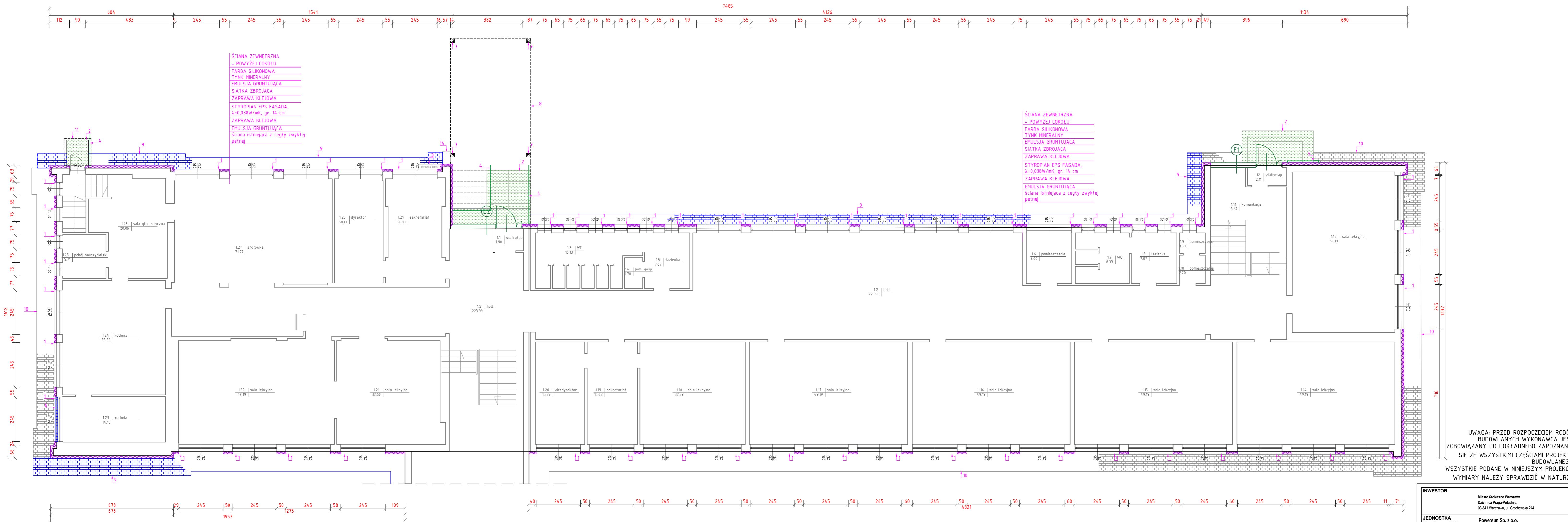


- OZNACZENIA
- 1 Parapety zewnętrzne stalowe gr. 0,6 mm ocynkowane, powlekane, kolor RAL 8028
 - 2 Remont schodów zewnętrznych – płytki gresowe mrozoodporne, antypoślizgowe, kolor grafitowy
 - 3 Remont murku zabezpieczającego skrzynkę elektryczną
 - 4 Remont elementów balustrad i poręczy
 - 5 Remont klapy wyspu
 - 6 Remont krat okiennych
 - 7 Remont elementów stalowych podkonstrukcji daszków
 - 8 Wymiana pokrycia daszku
 - 9 Opaska odwadniająca z kostki brukowej w kolorze jasny szary – jak istniejące chodniki
 - 10 Fragment chodnika do ponownego ułożenia – warstwy jak w przypadku opaski
 - 11 Zadaszenie systemowe szklane
 - 12 System odwadniający – rury spustowe Ø 100mm, stalowe ocynkowane, powlekane na kolor RAL 6035
 - 13 System odwadniający – rynny Ø 150 mm, stalowe ocynkowane, powlekane na kolor RAL 6035
 - 14 Obróbki blacharskie inne z blachy stalowej ocynkowanej powlekanej kolor RAL 6035
 - 15 Remont kominów i czapek
 - E1 Montaż elewacji aluminiowo-szklanej

UWAGA: PRZED ROZPOCZĘCIEM ROBÓT BUDOWLANYCH WYKONAWCA JEST ZOBOWIĄZANY DO DOKŁADNEGO ZAPOZNANIA SIĘ ZE WSZYSTKIMI CZĘŚCIAMI PROJEKTU BUDOWLANEGO. WSZYSTKIE PODANE W NINIEJSZYM PROJEKCIE WYMIARY NALEŻY SPRAWDZIĆ W NATURZE

INWESTOR		Miasto Stołeczne Warszawa Dzielnica Praga-Południe, 03-841 Warszawa, ul. Grochowska 274	
JEDNOSTKA PROJEKTUJĄCA		Powersun Sp. z o.o. ul. Kowalska 9/2, 20-115 Lublin	
NAZWA PROJEKTU		Przebudowa w zakresie termomodernizacji wraz z przebudową instalacji c.o. i c.w.u. Szkoły Podstawowej Nr 141 im. majora Henryka Sucharskiego	
STADIUM PROJEKTU			
PROJEKT BUDOWLANO-WYKONAWCZY			
OBIEKT			
Szkoła Podstawowa Nr 141 im. majora Henryka Sucharskiego ul. Szaserów 117, 04-349 Warszawa Obrob 3-04-08, dz. nr ew. 5			
TEMAT RYSUNKU			
RZUT PIWNIC			
ZESPÓŁ PROJEKTOWY			
FUNKCJA	TYTUŁ ZAWODOWY, IMIĘ I NAZWISKO	NR UPRAWNIEN	PODPIS
PROJEKTANT	mgr inż. arch. Małgorzata Deryło	127/LBOKK/2014	
SPECJALNOŚĆ	Architektoniczna		
SPRAWDZAJĄCY	mgr inż. arch. Justyna Kowalczyk	146/LBOKK/2016	
SPECJALNOŚĆ	Architektoniczna		
OPRACOWUJĄCY	mgr inż. Agneta Zawadzka		
SPECJALNOŚĆ	Remonty i konserwacja zabytków		
DATA	NR RYSUNKU	REWIZJA	SKALA
05.2016	A-01	A	1:100



UWAGA: PRZED ROZPOCZĘCIEM ROBÓT BUDOWLANYCH WYKONAWCA JEST ZOBOWIĄZANY DO DOKŁADNEGO ZAPOZNANIA SIĘ ZE WSZYSTKIMI CZĘŚCIAMI PROJEKTU BUDOWLANEGO. WSZYSTKIE PODANE W NINIEJSZYM PROJEKCIE WYMIARY NALEŻY SPRAWDZIĆ W NATURZE

INWESTOR	Miasto Stołeczne Warszawa Dzielnica Praga-Południe, 03-841 Warszawa, ul. Grochowska 274
JEDNOSTKA PROJEKTUJĄCA	Powersun Sp. z o.o. ul. Kowalska 9/2, 20-115 Lublin
NAZWA PROJEKTU	Przebudowa w zakresie termomodernizacji wraz z przebudową instalacji c.o. i c.w.u. Szkoły Podstawowej Nr 141 im. majora Henryka Sucharskiego

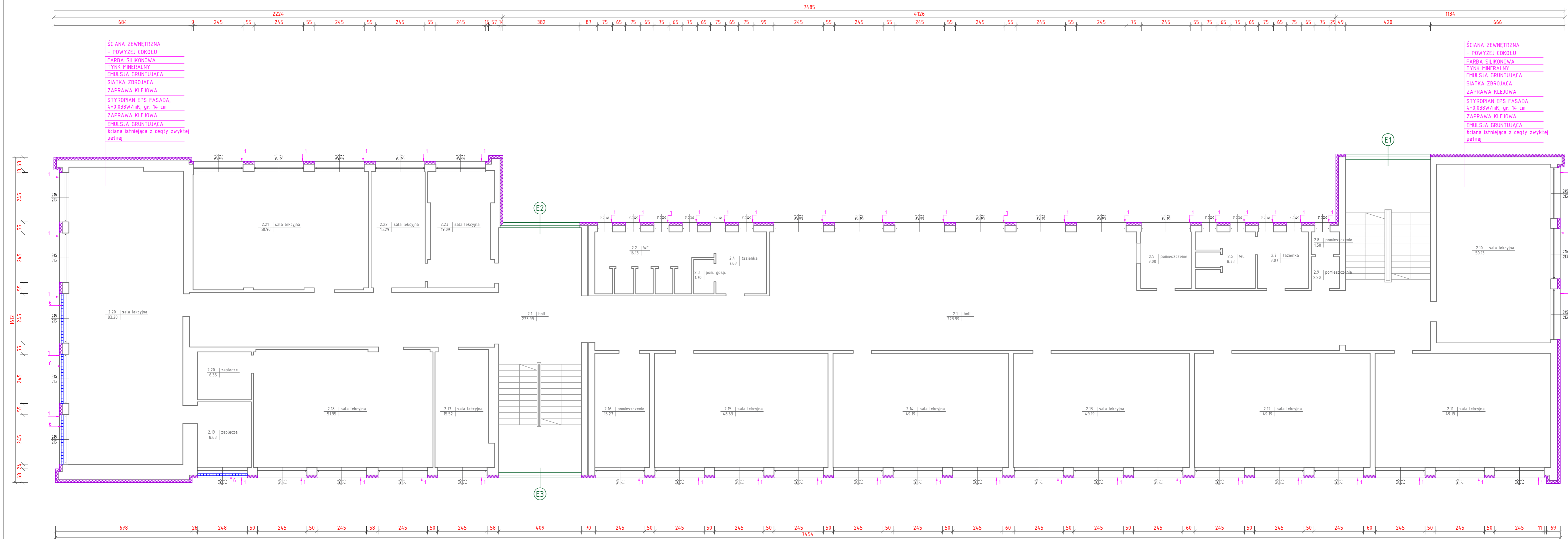
STADIUM PROJEKTU
PROJEKT BUDOWLANO-WYKONAWCZY

OBIEKT Szkoła Podstawowa Nr 141 im. majora Henryka Sucharskiego
ul. Szaserów 117, 04-349 Warszawa
Obręb 3-04-08, dz. nr ew. 5

TEMAT RYSUNKU
RZUT PARETRU

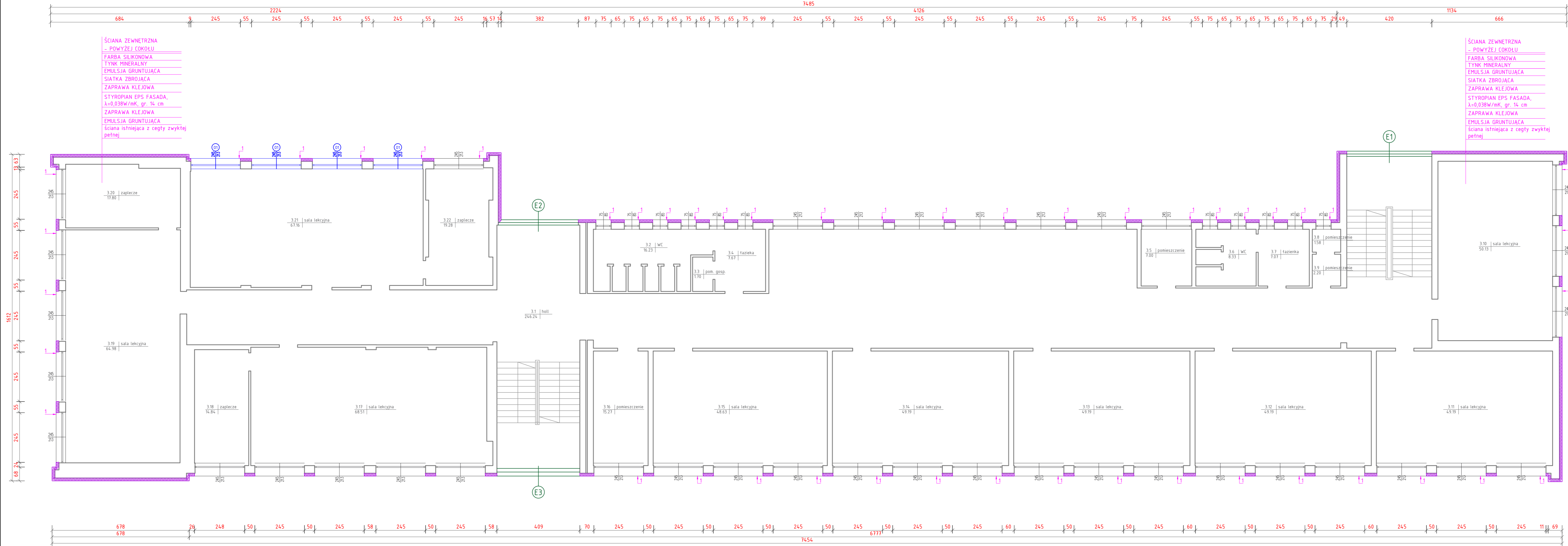
ZESPÓŁ PROJEKTOWY			
FUNKCJA	TYTUŁ ZAWODOWY, IMIĘ I NAZWISKO	NR UPRAWNIEN	PODPIS
PROJEKTANT	mgr inż. arch. Małgorzata Deryło	127/LBOKK/2014	
SPECJALNOŚĆ	Architektoniczna		
SPRAWDZAJĄCY	mgr inż. arch. Justyna Kowalczyk	146/LBOKK/2016	
SPECJALNOŚĆ	Architektoniczna		
OPRACOWUJĄCY	mgr inż. Agnola Zawadzka		
SPECJALNOŚĆ	Remonty i konserwacja zabytków		

DATA	NR RYSUNKU	REWIZJA	SKALA
05.2016	A-02	A	1:100



UWAGA: PRZED ROZPOCZĘCIEM ROBÓT
BUDOWLANYCH WYKONAWCA JEST
ZOBOWIĄZANY DO DOKŁADNEGO ZAPOZNANIA
SIĘ ZE WSZYSTKIMI CZĘŚCIAMI PROJEKTU
BUDOWLANEGO
WSZYSTKIE PODANE W NINIEJSZYM PROJEKCIE
WYMIARY NALEŻY SPRAWDZIĆ W NATURZE

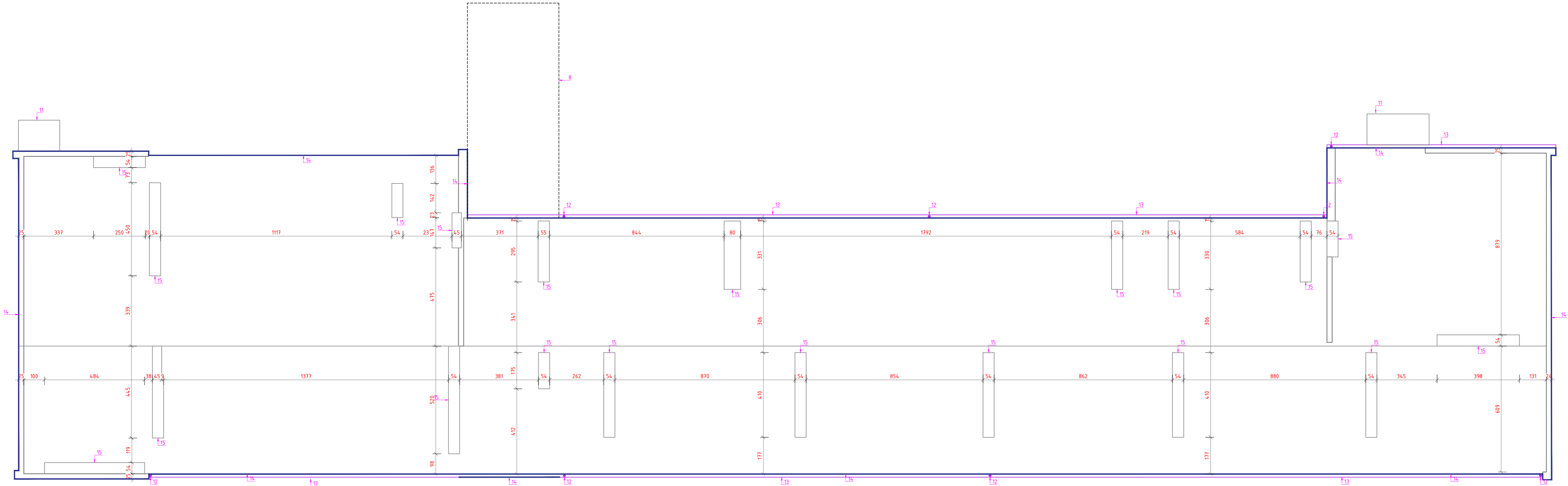
INWESTOR		Miasto Stołeczne Warszawa Dzielnica Praga-Północ 03-841 Warszawa, ul. Grochowska 274		
JEDNOSTKA PROJEKTUJĄCA	Powersun Sp. z o.o. ul. Kowalska 9/2, 20-115 Lublin			
NAZWA PROJEKTU	Przebudowa w zakresie termomodernizacji wraz z przebudową instalacji c.o. i c.w.u. Szkoły Podstawowej nr 141 im. majora Henryka Sucharskiego			
STADIUM PROJEKTU				
PROJEKT BUDOWLANO-WYKONAWCZY				
OBIEKT	Szkoła Podstawowa nr 141 im. majora Henryka Sucharskiego ul. Szaserów 117, 04-349 Warszawa Obręb 3-04-08, dz. nr ew. 5			
TEMAT RYSUNKU				
RZUT I PIĘTRA				
ZESPÓŁ PROJEKTOWY				
FUNKCJA	TYTUŁ, ZAWODOWY, IMIĘ I NAZWISKO		NR UPRAWNIENI	PODSIS
PROJEKTANT	mgr inż. arch. Małgorzata Deryło		127/LBOKK/2014	
SPECJALNOŚĆ	Architektura			
SPRAWDZAJĄCY	mgr inż. arch. Justyna Kowalczyk		145/LBOKK/2016	
SPECJALNOŚĆ	Architektura			
OPRACOWUJĄCY	mgr inż. Agneta Zawadzka		-	
SPECJALNOŚĆ	Remonty i konserwacja zabytków			
DATA	NR RYSUNKU	REWIZJA	SKALA	
05.2016	A-03	A	1:100	



- OZNACZENIA**
- 1 Parapety zewnętrzne stalowe gr. 0,6 mm ocynkowane, powlekane, kolor RAL 8028
 - 2 Remont schodów zewnętrznych – płytki gresowe mrozoodporne, antypoślizgowe, kolor grafitowy
 - 3 Remont murku zabezpieczającego skrzynkę elektryczną
 - 4 Remont elementów balustrad i poręczy
 - 5 Remont klapy wyspu
 - 6 Remont krat okiennych
 - 7 Remont elementów stalowych podkonstrukcji daszków
 - 8 Wymiana pokrycia daszku
 - 9 Opaska odwadniająca z kostki brukowej w kolorze jasny szary – jak istniejące chodniki
 - 10 Fragment chodnika do ponownego ułożenia – warstwy jak w przypadku opaski
 - 11 Zadaszenie systemowe szklane
 - 12 System odwadniający – rury spustowe Ø 100mm, stalowe ocynkowane, powlekane na kolor RAL 6035
 - 13 System odwadniający – rynny Ø 150 mm, stalowe ocynkowane, powlekane na kolor RAL 6035
 - 14 Obróbki blacharskie inne z blachy stalowej ocynkowanej powlekanej kolor RAL 6035
 - 15 Remont kominów i czapek
 - E1 Montaż elewacji aluminiowo-szklanej

UWAGA: PRZED ROZPOCZĘCIEM ROBÓT BUDOWLANYCH WYKONAWCA JEST ZOBOWIĄZANY DO DOKŁADNEGO ZAPOZNANIA SIĘ ZE WSZYSTKIMI CZĘŚCIAMI PROJEKTU BUDOWLANEGO. WSZYSTKIE PODANE W NINIEJSZYM PROJEKIE WYMIARY NALEŻY SPRAWDZIĆ W NATURZE

INWESTOR		Miasto Stołeczne Warszawa Dzielnica Praga-Południe, 03-841 Warszawa, ul. Grochowska 274	
JEDNOSTKA PROJEKTUJĄCA		Powersun Sp. z o.o. ul. Kowalska 9/2, 20-115 Lublin	
NAZWA PROJEKTU		Przebudowa w zakresie termomodernizacji wraz z przebudową instalacji c.o. i c.w.u. Szkoły Podstawowej Nr 141 im. majora Henryka Sucharskiego	
STADIUM PROJEKTU			
PROJEKT BUDOWLANO-WYKONAWCZY			
OBIEKT			
Szkoła Podstawowa Nr 141 im. majora Henryka Sucharskiego ul. Szaserów 117, 04-349 Warszawa Obręb 3-04-08, dz. nr ew. 5			
TEMAT RYSUNKU			
RZUT II PIĘTRA			
ZESPÓŁ PROJEKTOWY			
FUNKCJA	TYTUŁ ZAWODOWY, IMIĘ I NAZWISKO	NR UPRAWNIEN	PODPIS
PROJEKTANT	mgr inż. arch. Małgorzata Deryło	427/LBOKK/2014	
SPECJALNOŚĆ	Architektoniczna		
SPRAWDZAJĄCY	mgr inż. arch. Justyna Kowalczyk	146/LBOKK/2016	
SPECJALNOŚĆ	Architektoniczna		
OPRACOWUJĄCY	mgr inż. Agnola Zawadzka		
SPECJALNOŚĆ	Remonty i konserwacja zabytków		
DATA			
05.2016			
NR RYSUNKU			
A-04			
REWIZJA			
A			
SKALA			
1:100			

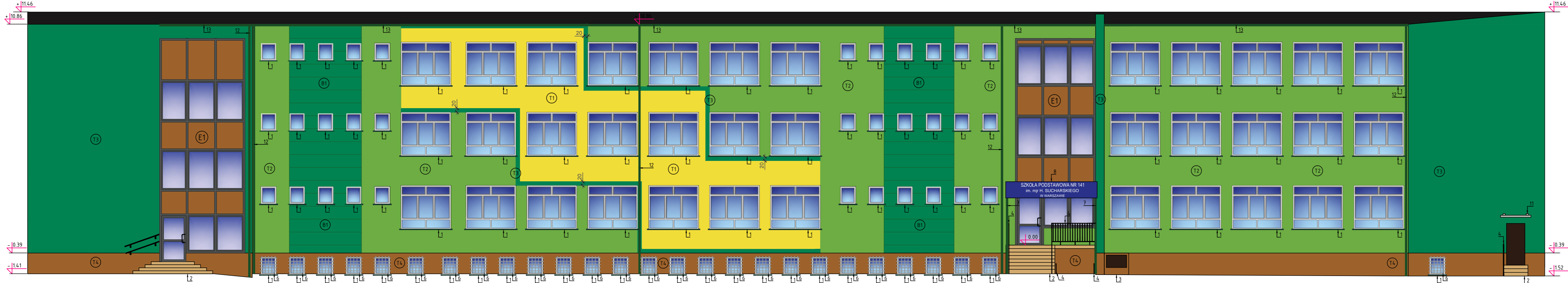


- OZNACZENIA
- 1 Parapety zewnętrzne stalowe gr. 0,5 mm ocynkowane, powlekane, kolor RAL 8028
 - 2 Remont schodów zewnętrznych - płytki gresowe mrozoodporne, antypoślizgowe, kolor grafitowy
 - 3 Remont murku zabezpieczającego skrzynkę elektryczną
 - 4 Remont elementów balustrad i poręczy
 - 5 Remont klapy wyspu
 - 6 Remont krat okiennych
 - 7 Remont elementów stalowych podkonstrukcji daszków
 - 8 Wymiana pokrycia daszku
 - 9 Opaska odwadniająca z kostki brukowej w kolorze jasny szary - jak istniejące chodniki
 - 10 Fragment chodnika do ponownego ułożenia - warstwy jak w przypadku opaski
 - 11 Zadaszenie systemowe szklane
 - 12 System odwadniający - rury spustowe Ø 100mm, stalowe ocynkowane, powlekane na kolor RAL 6035
 - 13 System odwadniający - rynny Ø 150 mm, stalowe ocynkowane, powlekane na kolor RAL 6035
 - 14 Obróbki blacharskie inne z blachy stalowej ocynkowanej powlekanej kolor RAL 6035
 - 15 Remont kominów i czapek
 - E1 Montaż elewacji aluminiowo-szklanej

UWAGA: PRZED ROZPOCZĘCIEM ROBÓT BUDOWLANYCH WYKONAWCA JEST ZOBOWIĄZANY DO DOKŁADNEGO ZAPOZNANIA SIĘ ZE WSZYSTKIMI CZĘŚCIAMI PROJEKTU BUDOWLANEGO. WSZYSTKIE PODANE W NINIEJSZYM PROJEKCIE WYMIARY NALEŻY SPRAWDZIĆ W NATURZE

INWESTOR		Miasto Stołeczne Warszawa Dzielnica Praga-Południe, 03-841 Warszawa, ul. Grochowska 274	
JEDNOSTKA PROJEKTUJĄCA		Powersun Sp. z o.o. ul. Kowalska 9/2, 20-115 Lublin	
NAZWA PROJEKTU		Przebudowa w zakresie termomodernizacji wraz z przebudową instalacji c.o. i c.w.u. Szkoły Podstawowej Nr 141 im. majora Henryka Sucharskiego	
STADIUM PROJEKTU			
PROJEKT BUDOWLANO-WYKONAWCZY			
OBIEKT			
Szkoła Podstawowa Nr 141 im. majora Henryka Sucharskiego ul. Szaserów 117, 04-349 Warszawa Obrob 3-04-08, dz. nr ew. 5			
TEMAT RYSUNKU			
RZUT DACHU			
ZESPÓŁ PROJEKTOWY			
FUNKCJA	TYTUŁ ZAWODOWY, IMIĘ I NAZWISKO	NR UPRAWNIEN	PODPIS
PROJEKTANT	mgr inż. arch. Małgorzata Deryło	127/LBOKK/2014	
SPECJALNOŚĆ	Architektoniczna		
SPRAWDZAJĄCY	mgr inż. arch. Justyna Kowalczyk	146/LBOKK/2016	
SPECJALNOŚĆ	Architektoniczna		
OPRACOWUJĄCY	mgr inż. Agnieszka Zawadzka		
SPECJALNOŚĆ	Remonty i konserwacja zabytków		
DATA	NR RYSUNKU	REWIZJA	SKALA
05.2016	A-05	A	1:100

Elewacja północna



- KOLORYSTYKA
- (T1) Farba silikonowa, kolor RAL 1016
 - (T2) Farba silikonowa, kolor RAL 6021
 - (T3) Farba silikonowa, kolor RAL 6024
 - (T4) Tynk mozaikowy, kolor zbliżony do RAL 8001
 - (B1) Bonie w styropianie, jak T3
 - (B2) Bonie w styropianie, jak T1
 - System odwodnienia w kolorze RAL 6035

- OZNACZENIA
- 1 Parapety zewnętrzne stalowe gr. 0,6 mm ocynkowane, powlekane, kolor RAL 8028
 - 2 Remont schodów zewnętrznych - płytki gresowe mrozoodporne, antypoślizgowe, kolor grafitowy
 - 3 Remont murku zabezpieczającego skrzynkę elektryczną
 - 4 Remont elementów balustrad i poręczy
 - 5 Remont klapy wyspu
 - 6 Remont krat okiennych
 - 7 Remont elementów stalowych podkonstrukcji daszków
 - 8 Wymiana pokrycia daszku
 - 9 Opaska odwadniająca z kostki brukowej w kolorze jasny szary - jak istniejące chodniki
 - 10 Fragment chodnika do ponownego ułożenia - warstwy jak w przypadku opaski
 - 11 Zadaszenie systemowe szklane
 - 12 System odwadniający - rury spustowe ϕ 100mm, stalowe ocynkowane, powlekane na kolor RAL 6035
 - 13 System odwadniający - rynny ϕ 150 mm, stalowe ocynkowane, powlekane na kolor RAL 6035
 - 14 Obróbki blacharskie inne z blachy stalowej ocynkowanej powlekanej kolor RAL 6035
 - 15 Remont kominów i czapek
 - (E1) Montaż elewacji aluminiowo-szklanej

UWAGA: PRZED ROZPOCZĘCIEM ROBÓT BUDOWLANYCH WYKONAWCA JEST ZOBOWIĄZANY DO DOKŁADNEGO ZAPOZNANIA SIĘ ZE WSZYSTKIMI CZĘŚCIAMI PROJEKTU BUDOWLANEGO. WYMIARY PODANE W NINIEJSZYM PROJEKCIE WYMIARY NALEŻY SPRAWDZIĆ W NATURZE

INWESTOR	Miasto Stołeczne Warszawa Dzielnica Praga-Południe, 03-841 Warszawa, ul. Grochowska 274
JEDNOSTKA PROJEKTUJĄCA	Powersun Sp. z o.o. ul. Kowalska 9/2, 20-115 Lublin
NAZWA PROJEKTU	Przebudowa w zakresie termomodernizacji wraz z przebudową instalacji c.o. i c.w.u. Szkoły Podstawowej Nr 141 im. majora Henryka Sucharskiego

STADIUM PROJEKTU	PROJEKT BUDOWLANO-WYKONAWCZY
------------------	------------------------------

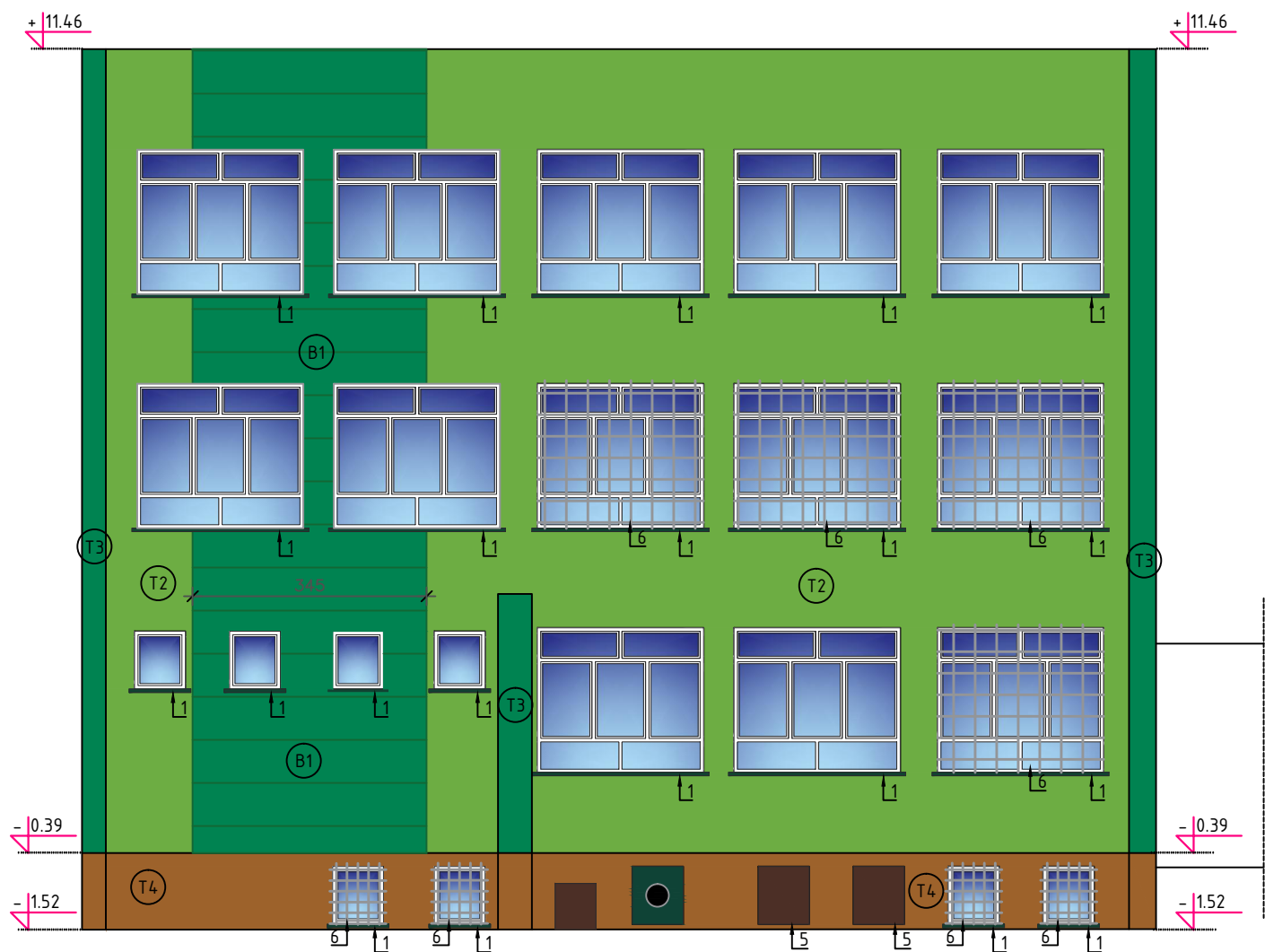
OBIEKT	Szkoła Podstawowa Nr 141 im. majora Henryka Sucharskiego ul. Szaserów 117, 04-349 Warszawa Obręb 3-04-08, dz. nr ew. 5
--------	--

TEMAT RYSUNKU	ELEWACJA PÓŁNOCNA
---------------	-------------------

ZESPÓŁ PROJEKTOWY			
FUNKCJA	TYTUŁ ZAWODOWY, IMIĘ I NAZWISKO	NR UPRAWNIEN	PODPIS
PROJEKTANT	mgr inż. arch. Małgorzata Deryło	127/LBOKK/2014	
SPECJALNOŚĆ	Architektoniczna		
SPRAWDZAJĄCY	mgr inż. arch. Justyna Kowalczyk	145/LBOKK/2016	
SPECJALNOŚĆ	Architektoniczna		
OPRACOWUJĄCY	mgr inż. Agata Zawadzka		
SPECJALNOŚĆ	Remonty i konserwacja zabytków		

DATA	NR RYSUNKU	REWIZJA	SKALA
05.2016	A-06	A	1:100

Elewacja zachód



KOLORYSTYKA

	(T1)	Farba silikonowa, kolor RAL 1016
	(T2)	Farba silikonowa, kolor RAL 6021
	(T3)	Farba silikonowa, kolor RAL 6024
	(T4)	Tynk mozaikowy, kolor zbliżony do RAL 8001
	(B1)	Bonie w styropianie, jak T3
	(B2)	Bonie w styropianie, jak T1
		System odwodnienia w kolorze RAL 6035

OZNACZENIA

↑1	Parapety zewnętrzne stalowe gr. 0,6 mm ocynkowane, powlekane, kolor RAL 8028	↑9	Opaska odwadniająca z kostki brukowej w kolorze jasny szary - jak istniejące chodniki
↑2	Remont schodów zewnętrznych - płytki gresowe mrozoodporne, antypoślizgowe, kolor grafitowy	↑10	Fragment chodnika do ponownego ułożenia - warstwy jak w przypadku opaski
↑3	Remont murku zabezpieczającego skrzynkę elektryczną	↑11	Zadaszenie systemowe szklane
↑4	Remont elementów balustrad i poręczy	↑12	System odwadniający - rury spustowe ϕ 100mm, stalowe ocynkowane, powlekane na kolor RAL 6035
↑5	Remont klapy wsyphu	↑13	System odwadniający - rynny ϕ 150 mm, stalowe ocynkowane, powlekane na kolor RAL 6035
↑6	Remont krąt okiennych	↑14	Obróbki blacharskie inne z blachy stalowej ocynkowanej powlekanej kolor RAL 6035
↑7	Remont elementów stalowych podkonstrukcji daszków	↑15	Remont kominów i czapek
↑8	Wymiana pokrycia daszku	(E1)	Montaż elewacji aluminiowo-szklanej

UWAGA: PRZED ROZPOCZĘCIEM ROBÓT BUDOWLANYCH WYKONAWCA JEST ZOBOWIĄZANY DO DOKŁADNEGO ZAPOZNANIA SIĘ ZE WSZYSTKIMI CZĘŚCIAMI PROJEKTU BUDOWLANEGO. WSZYSTKIE PODANE W NINIEJSZYM PROJEKCIE WYMIARY NALEŻY SPRAWDZIĆ W NATURZE

INWESTOR	Miasto Stołeczne Warszawa Dzielnica Praga-Południe, 03-841 Warszawa, ul. Grochowska 274
JEDNOSTKA PROJEKTUJĄCA	Powersun Sp. z o.o. ul. Kowalska 9/2, 20-115 Lublin
NAZWA PROJEKTU	Przebudowa w zakresie termomodernizacji wraz z przebudową instalacji c.o. i c.w.u. Szkoły Podstawowej Nr 141 im. majora Henryka Sucharskiego

STADIUM PROJEKTU	PROJEKT BUDOWLANO-WYKONAWCZY
------------------	------------------------------

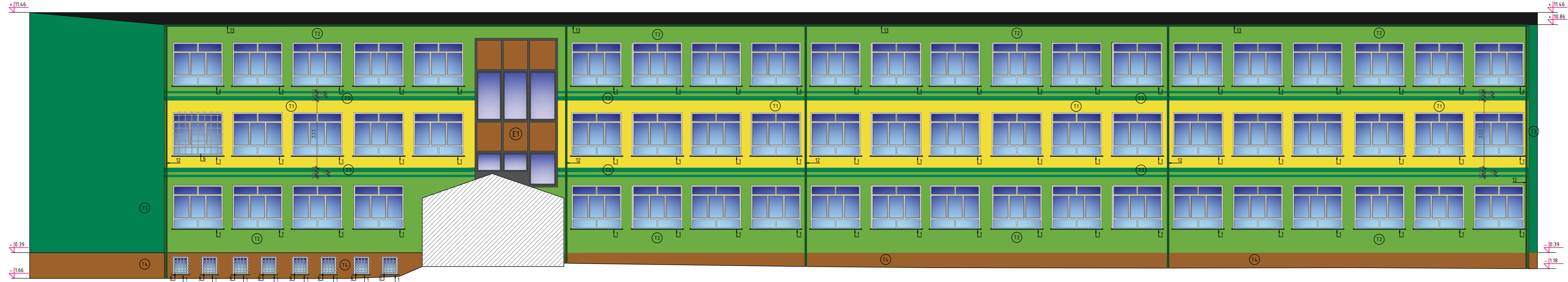
OBIEKT	Szkoła Podstawowa Nr 141 im. majora Henryka Sucharskiego ul. Szaserów 117, 04-349 Warszawa Obręb 3-04-08, dz. nr ew. 5
--------	--

TEMAT RYSUNKU	ELEWACJA ZACHODNIA
---------------	--------------------

ZESPÓŁ PROJEKTOWY			
FUNKCJA	TYTUŁ ZAWODOWY, IMIĘ I NAZWISKO	NR UPRAWNIENI	PODPIS
PROJEKTANT	mgr inż. arch. Małgorzata Deryło	127/LBOKK/2014	
SPECJALNOŚĆ	Architektoniczna		
SPRAWDZAJĄCY	mgr inż. arch. Justyna Kowalczyk	145/LBOKK/2016	
SPECJALNOŚĆ	Architektoniczna		
OPRACOWUJĄCY	mgr inż. Agata Zawadzka	-	
SPECJALNOŚĆ	Remonty i konserwacja zabytków		

DATA	NR RYSUNKU	REWIZJA	SKALA
05.2016	A-07	A	1:100

Elewacja południowa



KOLORYSTYKA

- (T1) Farba silikonowa, kolor RAL 1016
- (T2) Farba silikonowa, kolor RAL 6021
- (T3) Farba silikonowa, kolor RAL 6024
- (T4) Tynk mozaikowy, kolor zbliżony do RAL 8001
- (B1) Bonie w styropianie, jak T3
- (B2) Bonie w styropianie, jak T1
- (S) System odwodnienia w kolorze RAL 6035

OZNACZENIA

- L1 Parapety zewnętrzne stalowe gr. 0,6 mm ocynkowane, powlekane, kolor RAL 8028
- L2 Remont schodów zewnętrznych - płytki gresowe mrozoodporne, antypoślizgowe, kolor grafitowy
- L3 Remont murku zabezpieczającego skrzynkę elektryczną
- L4 Remont elementów balustrad i poręczy
- L5 Remont klapy wyspu
- L6 Remont krat okiennych
- L7 Remont elementów stalowych podkonstrukcji daszków
- L8 Wymiana pokrycia daszku
- L9 Opaska odwadniająca z kostki brukowej w kolorze jasny szary - jak istniejące chodniki
- L10 Fragment chodnika do ponownego ułożenia - warstwy jak w przypadku opaski
- L11 Zadaszenie systemowe szklane
- L12 System odwadniający - rury spustowe Ø 100mm, stalowe ocynkowane, powlekane na kolor RAL 6035
- L13 System odwadniający - rynny Ø 150 mm, stalowe ocynkowane, powlekane na kolor RAL 6035
- L14 Obróbki blacharskie inne z blachy stalowej ocynkowanej powlekanej kolor RAL 6035
- L15 Remont kominów i czapek
- (E1) Montaż elewacji aluminiowo-szklanej

UWAGA: PRZED ROZPOCZĘCIEM ROBÓT BUDOWLANYCH WYKONAWCA JEST ZOBOWIĄZANY DO DOKŁADNEGO ZAPOZNANIA SIĘ ZE WSZYSTKIMI CZĘŚCIAMI PROJEKTU BUDOWLANEGO. WSZYSTKIE PODANE W NINIEJSZYM PROJEKCIE WYMIARY NALEŻY SPRAWDZIĆ W NATURZE

INWESTOR	Miasto Stołeczne Warszawa Dzielnica Praga-Południe, 03-841 Warszawa, ul. Grochowska 274
JEDNOSTKA PROJEKTUJĄCA	Powersun Sp. z o.o. ul. Kowalska 9/2, 20-115 Lublin
NAZWA PROJEKTU	Przebudowa w zakresie termomodernizacji wraz z przebudową instalacji c.o. i c.w.u. Szkoły Podstawowej Nr 141 im. majora Henryka Sucharskiego

STADIUM PROJEKTU	PROJEKT BUDOWLANO-WYKONAWCZY
------------------	------------------------------

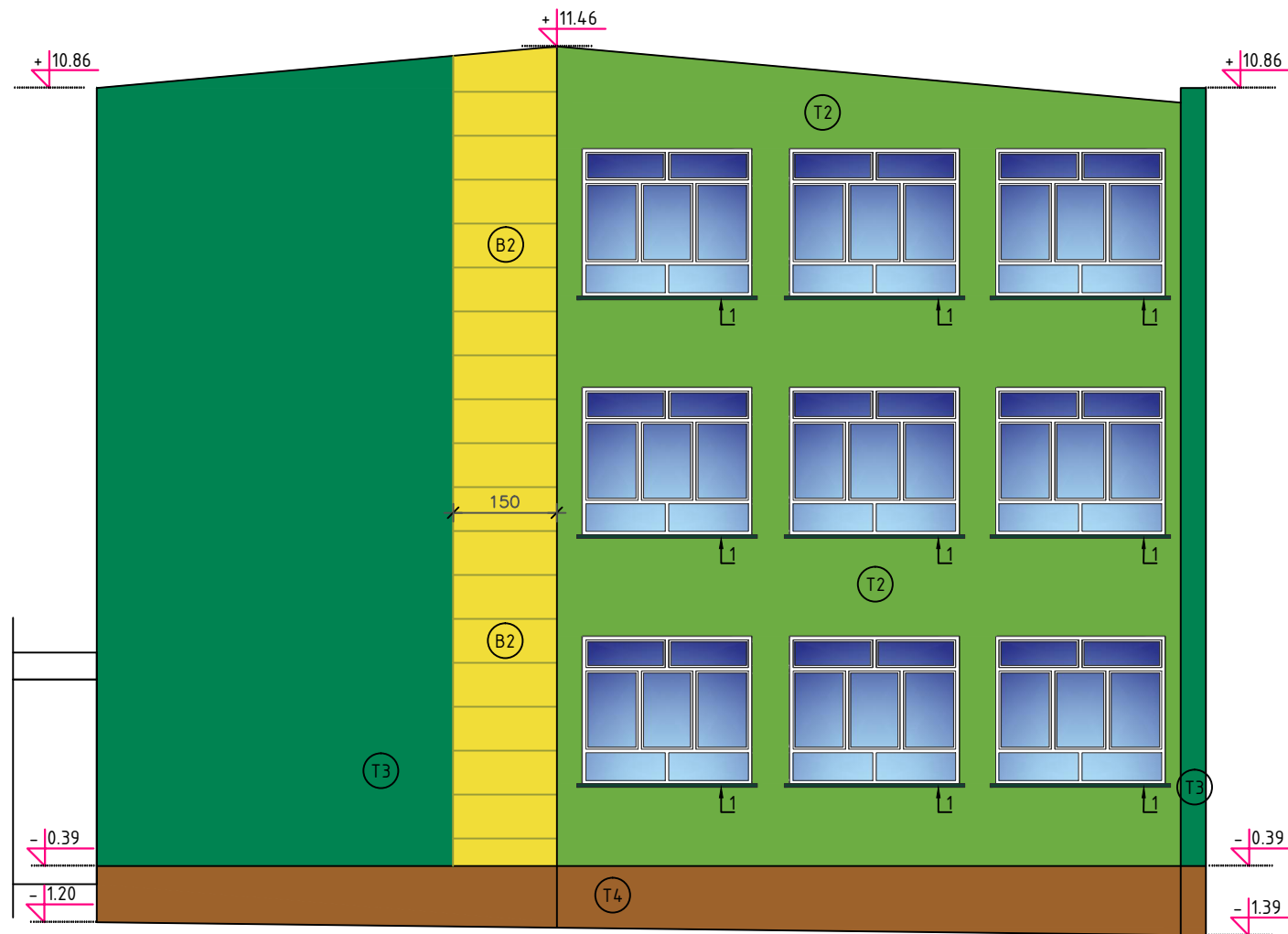
OBIEKT	Szkoła Podstawowa Nr 141 im. majora Henryka Sucharskiego ul. Szaserów 117, 04-349 Warszawa Obręb 3-04-08, dz. nr ew. 5
--------	--

TEMAT RYSUNKU	ELEWACJA POŁUDNIOWA
---------------	---------------------

ZESPÓŁ PROJEKTOWY			
FUNKCJA	TYTUŁ ZAWODOWY, IMIĘ I NAZWISKO	NR UPRAWNIEN	PODPIS
PROJEKTANT	mgr inż. arch. Małgorzata Deryło	127/LBOKK/2014	
SPECJALNOŚĆ	Architektoniczna		
SPRAWDZAJĄCY	mgr inż. arch. Justyna Kowalczyk	145/LBOKK/2016	
SPECJALNOŚĆ	Architektoniczna		
OPRACOWUJĄCY	mgr inż. Agata Zawadzka		
SPECJALNOŚĆ	Remonty i konserwacja zabytków		

DATA	NR RYSUNKU	REWIZJA	SKALA
05.2016	A-08	A	1:100

Elewacja wschód



KOLORYSTYKA

	(T1)	Farba silikonowa, kolor RAL 1016
	(T2)	Farba silikonowa, kolor RAL 6021
	(T3)	Farba silikonowa, kolor RAL 6024
	(T4)	Tynk mozaikowy, kolor zbliżony do RAL 8001
	(B1)	Bonie w styropianie, jak T3
	(B2)	Bonie w styropianie, jak T1
		System odwodnienia w kolorze RAL 6035

OZNACZENIA

↑1	Parapety zewnętrzne stalowe gr. 0,6 mm ocynkowane, powlekane, kolor RAL 8028	↑9	Opaska odwadniająca z kostki brukowej w kolorze jasny szary - jak istniejące chodniki
↑2	Remont schodów zewnętrznych - płytki gresowe mrozoodporne, antypoślizgowe, kolor grafitowy	↑10	Fragment chodnika do ponownego ułożenia - warstwy jak w przypadku opaski
↑3	Remont murku zabezpieczającego skrzynkę elektryczną	↑11	Zadaszenie systemowe szklane
↑4	Remont elementów balustrad i poręczy	↑12	System odwadniający - rury spustowe ϕ 100mm, stalowe ocynkowane, powlekane na kolor RAL 6035
↑5	Remont klapy wysypu	↑13	System odwadniający - rynny ϕ 150 mm, stalowe ocynkowane, powlekane na kolor RAL 6035
↑6	Remont krat okiennych	↑14	Obróbki blacharskie inne z blachy stalowej ocynkowanej powlekanej kolor RAL 6035
↑7	Remont elementów stalowych podkonstrukcji daszków	↑15	Remont kominów i czapek
↑8	Wymiana pokrycia daszku	(E1)	Montaż elewacji aluminiowo-szklanej

UWAGA: PRZED ROZPOCZĘCIEM ROBÓT BUDOWLANYCH WYKONAWCA JEST ZOBOWIĄZANY DO DOKŁADNEGO ZAPOZNANIA SIĘ ZE WSZYSTKIMI CZĘŚCIAMI PROJEKTU BUDOWLANEGO. WSZYSTKIE PODANE W NINIEJSZYM PROJEKCIE WYMIARY NALEŻY SPRAWDZIĆ W NATURZE

INWESTOR	Miasto Stołeczne Warszawa Dzielnica Praga-Południe, 03-841 Warszawa, ul. Grochowska 274
JEDNOSTKA PROJEKTUJĄCA	Powersun Sp. z o.o. ul. Kowalska 9/2, 20-115 Lublin
NAZWA PROJEKTU	Przebudowa w zakresie termomodernizacji wraz z przebudową instalacji c.o. i c.w.u. Szkoły Podstawowej Nr 141 im. majora Henryka Sucharskiego

STADIUM PROJEKTU	PROJEKT BUDOWLANO-WYKONAWCZY
------------------	------------------------------

OBIEKT	Szkoła Podstawowa Nr 141 im. majora Henryka Sucharskiego ul. Szaserów 117, 04-349 Warszawa Obręb 3-04-08, dz. nr ew. 5
--------	--

TEMAT RYSUNKU	ELEWACJA WSCHODNIA
---------------	--------------------

ZESPÓŁ PROJEKTOWY			
FUNKCJA	TYTUŁ ZAWODOWY, IMIĘ I NAZWISKO	NR UPRAWNIEN	PODPIS
PROJEKTANT	mgr inż. arch. Małgorzata Deryło	127/LBOKK/2014	
SPECJALNOŚĆ	Architektoniczna		
SPRAWDZAJĄCY	mgr inż. arch. Justyna Kowalczyk	145/LBOKK/2016	
SPECJALNOŚĆ	Architektoniczna		
OPRACOWUJĄCY	mgr inż. Agata Zawadzka		
SPECJALNOŚĆ	Remonty i konserwacja zabytków		

DATA	NR RYSUNKU	REWIZJA	SKALA
05.2016	A-09	A	1:100

ZESTAWIENIE WITRYN

ZEWNEȚRNE/WEWNĘTRZNE		ZEWNEȚRZNE	
NAZWA WYROBU		WITRYNA ALUMINIOWA	
OZNACZENIE NA RYSUNKU		E1	
SCHEMAT SKALA 1:100			
WYMIARY W ŚWIEȚLE MURU		H0	1095
		S0	420
IŁOŚĆ SZTUK		1	
UWAGI		<p>Witryny aluminiowe w systemie fasadowym stupowo-ryglowym szklonym szkłem bezpiecznym. Stupy i rygle fasady o stałej widocznej szerokości zewnętrznej i wewnętrznej 55 mm. Grubość ścianek profili nie mniejsza niż 1,8 mm. Izolacyjność termiczną stupów i rygli – termoizolator skrzydełkowy oraz sznur doszczelniający, umieszczony pomiędzy profilami nośnymi, a listwami dociskowymi. Połączenia profili rygli i stupów (rusztu ściany ostonowej) wykonane w sposób nakładkowy, zapewniający odpowiednie odprowadzenie wody z konstrukcji. Na połączeniach rygli ze stupami w celu kompensacji ruchów termicznych rygli należy zastosować systemowe uszczelki zaślepiające komorę rygla oraz połączenie szpilkowe.</p> <p>Wszystkie konstrukcje ścian ostonowych oznakowane znakiem CE na zgodność z normą PN-EN 13830:2005. Okucia, wykonanie i montaż konstrukcji wg wytycznych aktualnej dokumentacji systemowej i Rekomendacji Technicznych.</p> <p>Mocowanie stupków i rygli do konstrukcji budynku zgodnie z wytycznymi systemu, w sposób niewidoczny od strony wnętrza budynku i od zewnątrz fasady. Wypełnienie: części przezielne – szyby zespolone, szyby nieprzezielne kolor RAL 8001, elementy złączne (wkręty samowiercące, wkręty samogwintujące, śruby, nakrętki, podkładki) ze stali nierdzewnej, obróbki blacharskie z blachy stalowej ocynkowanej kolor RAL 7043, przepuszczalność powietrza fasady – AE1300, wodoszczelność fasady – RE1500, odporność na obciążenie wiatrem– 2,6kN/m², odporność na uderzenia- klasa IS/E5, NRO, współczynnik przenikania ciepła fasady U≤0,90 W/(m²K). Dobór profili następuje wg obliczeń statycznych.</p>	

ZEWNEȚRNE/WEWNĘTRZNE		ZEWNEȚRZNE	
NAZWA WYROBU		WITRYNA ALUMINIOWA	
OZNACZENIE NA RYSUNKU		E2	
SCHEMAT SKALA 1:100			
WYMIARY W ŚWIEȚLE MURU		H0	1015
		S0	395
IŁOŚĆ SZTUK		1	
UWAGI		<p>Witryny aluminiowe w systemie fasadowym stupowo-ryglowym szklonym szkłem bezpiecznym. Stupy i rygle fasady o stałej widocznej szerokości zewnętrznej i wewnętrznej 55 mm. Grubość ścianek profili nie mniejsza niż 1,8 mm. Izolacyjność termiczną stupów i rygli – termoizolator skrzydełkowy oraz sznur doszczelniający, umieszczony pomiędzy profilami nośnymi, a listwami dociskowymi. Połączenia profili rygli i stupów (rusztu ściany ostonowej) wykonane w sposób nakładkowy, zapewniający odpowiednie odprowadzenie wody z konstrukcji. Na połączeniach rygli ze stupami w celu kompensacji ruchów termicznych rygli należy zastosować systemowe uszczelki zaślepiające komorę rygla oraz połączenie szpilkowe.</p> <p>Wszystkie konstrukcje ścian ostonowych oznakowane znakiem CE na zgodność z normą PN-EN 13830:2005. Okucia, wykonanie i montaż konstrukcji wg wytycznych aktualnej dokumentacji systemowej i Rekomendacji Technicznych.</p> <p>Mocowanie stupków i rygli do konstrukcji budynku zgodnie z wytycznymi systemu, w sposób niewidoczny od strony wnętrza budynku i od zewnątrz fasady. Wypełnienie: części przezielne – szyby zespolone, szyby nieprzezielne kolor RAL 8001, elementy złączne (wkręty samowiercące, wkręty samogwintujące, śruby, nakrętki, podkładki) ze stali nierdzewnej, obróbki blacharskie z blachy stalowej ocynkowanej kolor RAL 7043, przepuszczalność powietrza fasady – AE1300, wodoszczelność fasady – RE1500, odporność na obciążenie wiatrem– 2,6kN/m², odporność na uderzenia- klasa IS/E5, NRO, współczynnik przenikania ciepła fasady U≤0,90 W/(m²K). Dobór profili następuje wg obliczeń statycznych.</p>	

ZEWNEȚRNE/WEWNĘTRZNE		ZEWNEȚRZNE	
NAZWA WYROBU		WITRYNA ALUMINIOWA	
OZNACZENIE NA RYSUNKU		E3	
SCHEMAT SKALA 1:100			
WYMIARY W ŚWIEȚLE MURU		H0	405
		S0	730
IŁOŚĆ SZTUK		1	
UWAGI		<p>Witryny aluminiowe w systemie fasadowym stupowo-ryglowym szklonym szkłem bezpiecznym. Stupy i rygle fasady o stałej widocznej szerokości zewnętrznej i wewnętrznej 55 mm. Grubość ścianek profili nie mniejsza niż 1,8 mm. Izolacyjność termiczną stupów i rygli – termoizolator skrzydełkowy oraz sznur doszczelniający, umieszczony pomiędzy profilami nośnymi, a listwami dociskowymi. Połączenia profili rygli i stupów (rusztu ściany ostonowej) wykonane w sposób nakładkowy, zapewniający odpowiednie odprowadzenie wody z konstrukcji. Na połączeniach rygli ze stupami w celu kompensacji ruchów termicznych rygli należy zastosować systemowe uszczelki zaślepiające komorę rygla oraz połączenie szpilkowe.</p> <p>Wszystkie konstrukcje ścian ostonowych oznakowane znakiem CE na zgodność z normą PN-EN 13830:2005. Okucia, wykonanie i montaż konstrukcji wg wytycznych aktualnej dokumentacji systemowej i Rekomendacji Technicznych.</p> <p>Mocowanie stupków i rygli do konstrukcji budynku zgodnie z wytycznymi systemu, w sposób niewidoczny od strony wnętrza budynku i od zewnątrz fasady. Wypełnienie: części przezielne – szyby zespolone, szyby nieprzezielne kolor RAL 8001, elementy złączne (wkręty samowiercące, wkręty samogwintujące, śruby, nakrętki, podkładki) ze stali nierdzewnej, obróbki blacharskie z blachy stalowej ocynkowanej kolor RAL 7043, przepuszczalność powietrza fasady – AE1300, wodoszczelność fasady – RE1500, odporność na obciążenie wiatrem– 2,6kN/m², odporność na uderzenia- klasa IS/E5, NRO, współczynnik przenikania ciepła fasady U≤0,90 W/(m²K). Dobór profili następuje wg obliczeń statycznych.</p>	

Uwaga: Przed osadzeniem stolarki należy sprawdzić wymiary otworu w murze. Zamówienie nowej stolarki wykonać po sprawdzeniu faktycznych wymiarów. Należy zachować istniejące wymiary otworów.

UWAGA: PRZED ROZPOCZĘCIEM ROBÓT BUDOWLANYCH WYKONAWCA JEST ZOBOWIĄZANY DO DOKŁADNEGO ZAPOZNANIA SIĘ ZE WSZYSTKIMI CZĘŚCIAMI PROJEKTU BUDOWLANEGO. WSZYSTKIE PODANE W NINIEJSZYM PROJEKCIE WYMIARY NALEŻY SPRAWDZIĆ W NATURZE

ZESTAWIENIE OKIEN

ZEWNEȚRNE/WEWNĘTRZNE	ZEWNEȚRZNE	
NAZWA WYROBU	PCV	
OZNACZENIE NA RYSUNKU	01	
SCHEMAT SKALA 1:100		
WYMIARY W ŚWIEȚLE MURU	S0	245
	H0	213
IŁOŚĆ SZTUK		4
UWAGI	Okno uchylne i rozwierne, dolne szyby stałe w ramie, współczynnik U=0,9W/(m²K), kolor ramy biały, szkło bezpieczne. Montaż wentrytrzników higrosterowanych.	

Uwaga: Przed osadzeniem stolarki należy sprawdzić wymiary otworu w murze. Zamówienie nowej stolarki wykonać po sprawdzeniu faktycznych wymiarów. Należy zachować istniejące wymiary otworów.

INWESTOR	Miasto Stołeczne Warszawa Dzielnica Praga-Południe, 03-841 Warszawa, ul. Grochowska 274
JEDNOSTKA PROJEKTUJACA	Powersun Sp. z o.o. ul. Kowalska 9/2, 20-115 Lublin
NAZWA PROJEKTU	Przebudowa w zakresie termomodernizacji wraz z przebudową instalacji c.o. i c.w.u. Szkoły Podstawowej Nr 141 im. majora Henryka Sucharskiego

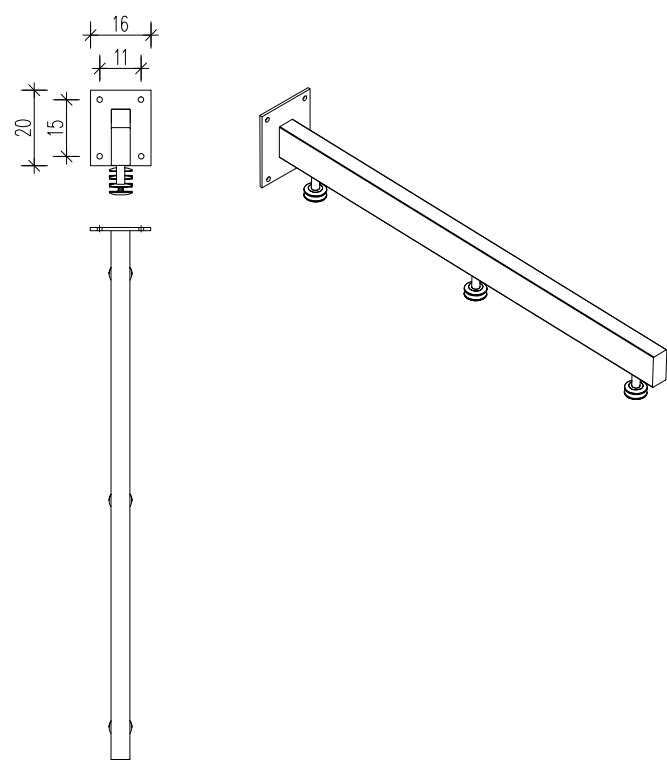
STADIUM PROJEKTU	PROJEKT BUDOWLANO-WYKONAWCZY
OBIEKT	Szkoła Podstawowa Nr 141 im. majora Henryka Sucharskiego ul. Szaserów 117, 04-349 Warszawa Obręb 3-04-08, dz. nr ew. 5
TEMAT RYSUNKU	Stolarka budowlana

ZESPÓŁ PROJEKTOWY			
FUNKCJA	TYTUŁ ZAWODOWY, IMIĘ I NAZWISKO	NR UPRAWNIEN	PODPIS
PROJEKTANT	mgr inż. arch. Małgorzata Deryło	127/LBOKK/2014	
SPECJALNOŚĆ	Architektoniczna		
SPRAWDZAJĄCY	mgr inż. arch. Justyna Kowalczyk	145/LBOKK/2016	
SPECJALNOŚĆ	Architektoniczna		
OPRACOWUJĄCY	mgr inż. Agata Zawadzka	-	
SPECJALNOŚĆ	Remonty i konserwacja zabytków		

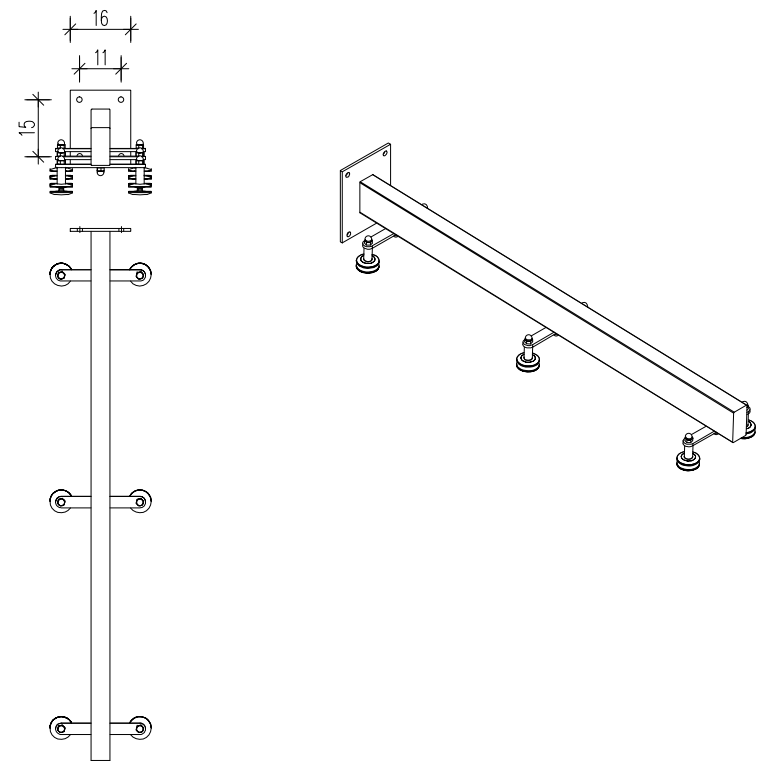
DATA	NR RYSUNKU	REWIZJA	SKALA
05.2016	A-10	A	1:100

DACH SYSTEMOWY SZKLANY NA WSPORNIKACH STALOWYCH

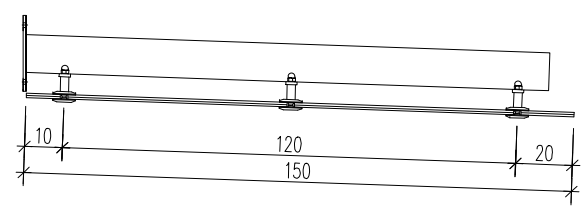
WSPORNIK SKRAJNY



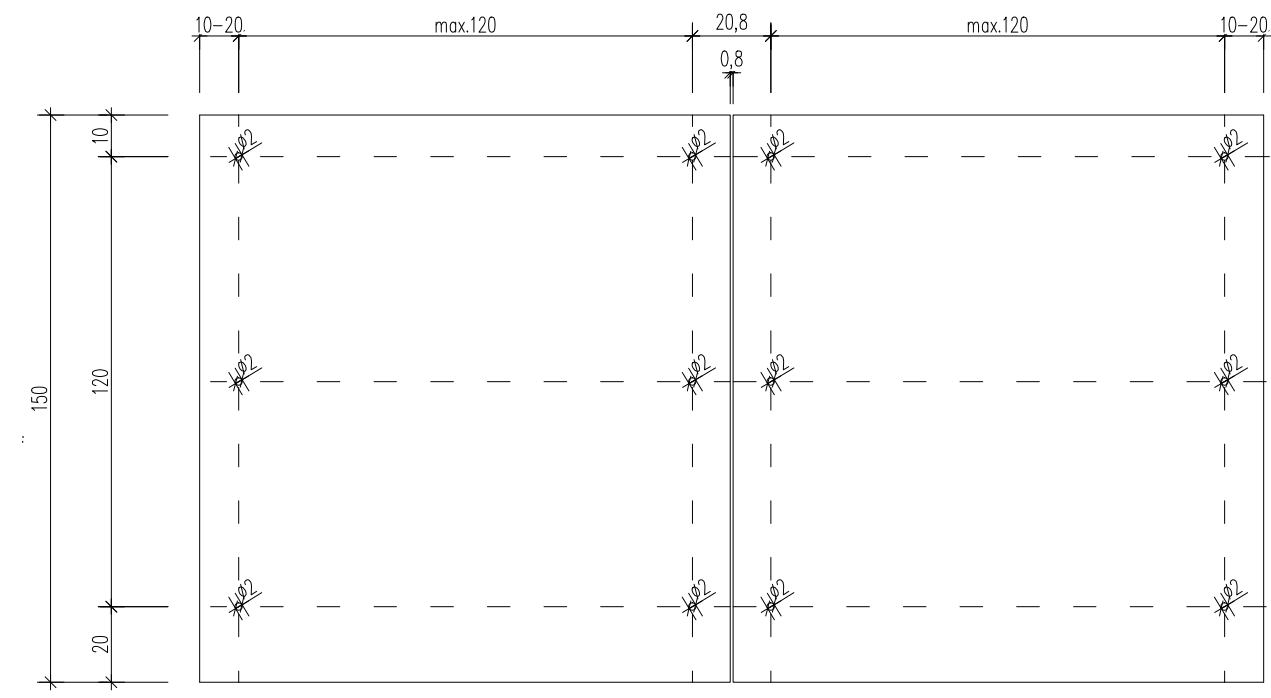
WSPORNIK ŚRODKOWY



WIDOK Z BOKU

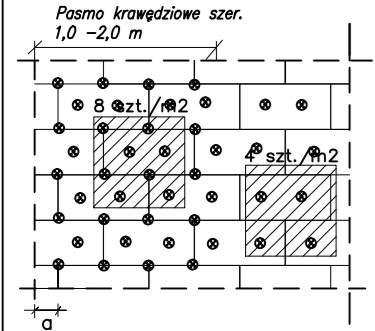
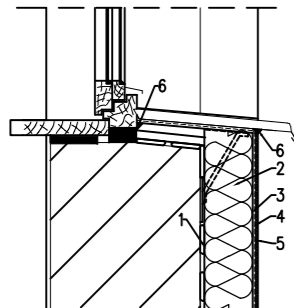
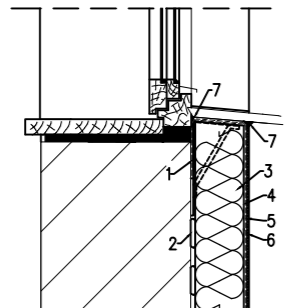
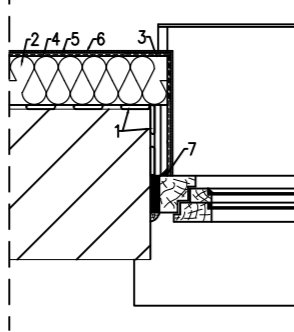
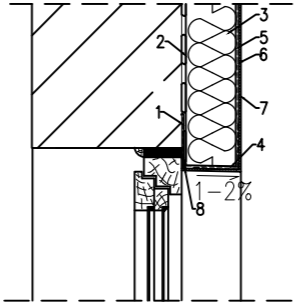
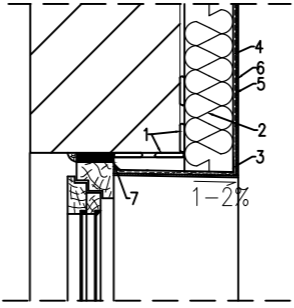
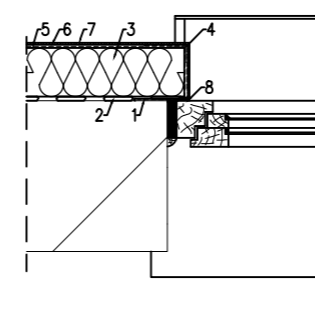
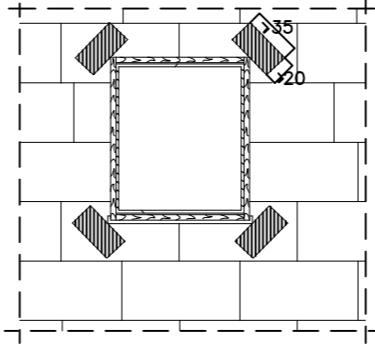
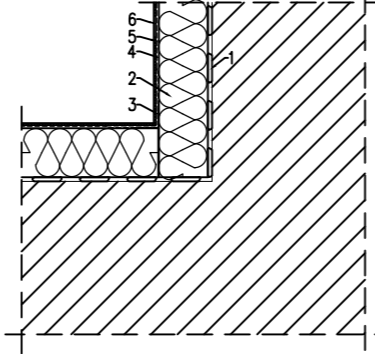
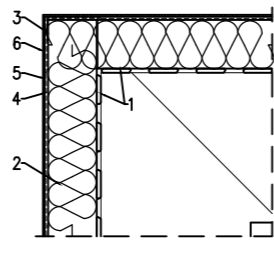
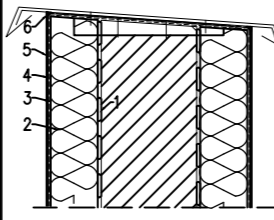
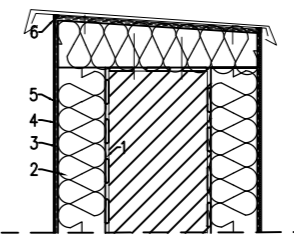
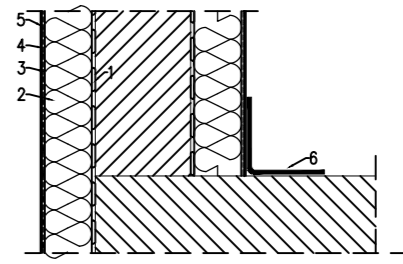
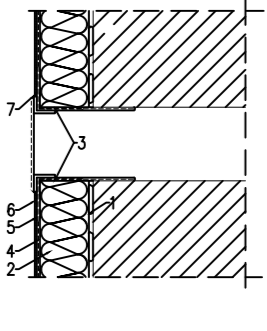


WIDOK Z GÓRY



UWAGA: PRZED ROZPOCZĘCIEM ROBÓT
BUDOWLANYCH WYKONAWCA JEST
ZOBOWIĄZANY DO DOKŁADNEGO ZAPOZNANIA
SIĘ ZE WSZYSTKIMI CZĘŚCIAMI PROJEKTU
BUDOWLANEGO.
WSZYSTKIE PODANE W NINIEJSZYM PROJEKCIE
WYMIARY NALEŻY SPRAWDZIĆ W NATURZE

INWESTOR			
Miasto Stołeczne Warszawa Dzielnica Praga-Południe, 03-841 Warszawa, ul. Grochowska 274			
JEDNOSTKA PROJEKTUJĄCA			
Powersun Sp. z o.o. ul. Kowalska 9/2, 20-115 Lublin			
NAZWA PROJEKTU			
Przebudowa w zakresie termomodernizacji wraz z przebudową instalacji c.o. i c.w.u. Szkoły Podstawowej Nr 141 im. majora Henryka Sucharskiego			
STADIUM PROJEKTU			
PROJEKT BUDOWLANO-WYKONAWCZY			
OBIEKT			
Szkoła Podstawowa Nr 141 im. majora Henryka Sucharskiego ul. Szaserów 117, 04-349 Warszawa Obręb 3-04-08, dz. nr ew. 5			
TEMAT RYSUNKU			
ZADASZENIE SYSTEMOWE SZKLANE			
ZESPÓŁ PROJEKTOWY			
FUNKCJA	TYTUŁ ZAWODOWY, IMIĘ I NAZWISKO	NR UPRAWNIEN	PODPIS
PROJEKTANT	mgr inż. arch. Małgorzata Deryło	127/LBOKK/2014	
SPECJALNOŚĆ	Architektoniczna		
SPRAWDZAJĄCY	mgr inż. arch. Justyna Kowalczyk	145/LBOKK/2016	
SPECJALNOŚĆ	Architektoniczna		
OPRACOWUJĄCY	mgr inż. Agata Zawadzka	-	
SPECJALNOŚĆ	Remonty i konserwacja zabytków		
DATA	NR RYSUNKU	REWIZJA	SKALA
05.2016	A-11	A	1:100

Szczegół nr 1	Szczegół nr 2	Szczegół nr 3	Szczegół nr 4	Szczegół nr 5	Szczegół nr 6	Szczegół nr 7	Szczegół nr 8	Szczegół nr 9	Szczegół nr 10	Szczegół nr 11	Szczegół nr 12	Szczegół nr 13	Szczegół nr 14
Dodatkowe mocowanie łącznikami mechanicznymi płyt styropianowych	Docieplenie muru podokiennego	Docieplenie muru pod oknem osadzonym w licu ściany	Docieplenie ościeży okiennych	Docieplenie nadproża okna osadzonego w licu ściany	Docieplenie nadproża	Docieplenie ościeży okna osadzonego w licu ściany	Dodatkowe wzmocnienia warstwy zbrojonej	Docieplenie wklęsłej krawędzi budynku	Docieplenie wypukłej krawędzi budynku	Docieplenie muru powyż. połaci dachowej (attyka wysoka)	Docieplenie muru powyżej połaci dachowej (attyka niska)	Styk docieplenia attyki z istniejącym pokryciem dachowym	Połączenie z kratką wentylacyjną
													
dla betonu a ≥5cm dla muru a ≥ 10cm	1 Zaprawa klejąca 2 Izolacja termiczna 3 Zaprawa zbrojona siatką z włókna szklanego 4 Farba gruntująca 5 Wyprawa elewacyjna 6 Uszczelniacz	1 <i>Siatka naklejona na podłoże</i> 2 Zaprawa klejąca 3 Izolacja termiczna 4 Zaprawa zbrojona siatką z włókna szklanego 5 Farba gruntująca 6 Wyprawa elewacyjna 7 Uszczelniacz	1 Zaprawa klejąca 2 Izolacja termiczna 3 Narożnik metalowy fabrycznie oklejony siatką 4 Zaprawa zbrojona siatką z włókna szklanego 5 Farba gruntująca 6 Wyprawa elewacyjna 7 Uszczelniacz	1 Siatka naklejona na podłoże 2 Zaprawa klejąca 3 Izolacja termiczna 4 Narożnik metalowy fabrycznie oklejony siatką 5 Zaprawa zbrojona siatką z włókna szklanego 6 Farba gruntująca 7 Wyprawa elewacyjna 8 Uszczelniacz	1 Zaprawa klejąca 2 Izolacja termiczna 3 Narożnik metalowy fabrycznie oklejony siatką 4 Zaprawa zbrojona siatką z włókna szklanego 5 Farba gruntująca 6 Wyprawa elewacyjna 7 Uszczelniacz	1 Siatka naklejona na podłoże 2 Zaprawa klejąca 3 Izolacja termiczna 4 Narożnik metalowy fabrycznie oklejony siatką 5 Zaprawa zbrojona siatką z włókna szklanego 6 Farba gruntująca 7 Wyprawa elewacyjna 8 Uszczelniacz	Dodatkowe wzmocnienia warstwy zbrojonej w narożnikach otworów okiennych	1 Zaprawa klejąca 2 Izolacja termiczna 3 Narożnik metalowy fabrycznie oklejony siatką 4 Zaprawa zbrojona siatką z włókna szklanego 5 Farba gruntująca 6 Wyprawa elewacyjna	1 Zaprawa klejąca 2 Izolacja termiczna 3 Narożnik metalowy fabrycznie oklejony siatką 4 Zaprawa zbrojona siatką z włókna szklanego 5 Farba gruntująca 6 Wyprawa elewacyjna	1 Zaprawa klejąca 2 Izolacja termiczna 3 Zaprawa zbrojona siatką z włókna szklanego 4 Farba gruntująca 5 Wyprawa elewacyjna 6 Uszczelniacz	1 Zaprawa klejąca 2 Izolacja termiczna 3 Zaprawa zbrojona siatką z włókna szklanego 4 Farba gruntująca 5 Wyprawa elewacyjna 6 Uszczelniacz	1 Zaprawa klejąca 2 Izolacja termiczna 3 Zaprawa zbrojona siatką z włókna szklanego 4 Farba gruntująca 5 Wyprawa elewacyjna 6 Uszczelniacz	1 Zaprawa klejąca 2 Izolacja termiczna 3 Narożnik metalowy 4 Zaprawa zbrojona siatką z włókna szklanego 5 Farba gruntująca 6 Wyprawa elewacyjna 7 Uszczelniacz

UWAGA: PRZED ROZPOCZĘCIEM ROBÓT BUDOWLANYCH WYKONAWCA JEST ZOBOWIĄZANY DO DOKŁADNEGO ZAPOZNANIA SIĘ ZE WSZYSTKIMI CZĘŚCIAMI PROJEKTU BUDOWLANEGO. WSZYSTKIE PODANE W NINIEJSZYM PROJEKCIE WYMIARY NALEŻY SPRAWDZIĆ W NATURZE

INWESTOR		Miasto Stołeczne Warszawa Dzielnica Praga-Południe, 03-841 Warszawa, ul. Grochowska 274	
JEDNOSTKA PROJEKTUJACA		Powersun Sp. z o.o. ul. Kowalska 9/2, 20-115 Lublin	
NAZWA PROJEKTU		Przebudowa w zakresie termomodernizacji wraz z przebudową instalacji c.o. i c.w.u. Szkoły Podstawowej Nr 141 im. majora Henryka Sucharskiego	
STADIUM PROJEKTU			
PROJEKT BUDOWLANO-WYKONAWCZY			
OBIEKT		Szkoła Podstawowa Nr 141 im. majora Henryka Sucharskiego ul. Szaserów 117, 04-349 Warszawa Obręb 3-04-08, dz. nr ew. 5	
TEMAT RYSUNKU		SZCZEGÓŁY BUDOWLANE	
ZESPÓŁ PROJEKTOWY			
FUNKCJA	TYTUŁ ZAWODOWY, IMIĘ I NAZWISKO	NR UPRAWNIEN	PODPIS
PROJEKTANT	mgr inż. arch. Małgorzata Deryło	127/LBOKK/2014	
SPECJALNOŚĆ	Architektoniczna		
SPRAWDZAJĄCY	mgr inż. arch. Justyna Kowalczyk	145/LBOKK/2016	
SPECJALNOŚĆ	Architektoniczna		
OPRACOWUJĄCY	mgr inż. Agata Zawadzka		
SPECJALNOŚĆ	Remonty i konserwacja zabytków		
DATA	NR RYSUNKU	REWIZJA	SKALA
05.2016	A-12	A	1:100