

UWAGA:

ZDEMONTOWAĆ DŹWIG TOWAROWY, WYŁĄC STROP ŻELBETOWY GR 10 CM ZBRÓJONY KRZYŻOWO PRĘTAMI Ø 8 CO 12 CM WYMUROWAĆ W ŁAZIENCE ŚCIANKI Z WODOODPORNEJ PŁYTY KART-GIPS. DO WY. 1ST. PARAPETU OK. 100 CM

POSADKĘ PARKIETOWĄ NALEŻY WYMIENIĆ. W PRZEDPOKOJU JEST GRES NALEŻY SKUĆ TE POSADZKĘ I WYRÓWNAĆ PODŁOŻE I UŁOŻYĆ BEZPROGOWO PARKIET W CAŁYM POMIESZCZENIU. CAŁOŚĆ WYCYKLINOWAĆ I POLAKIEROWAĆ LAKIEREM BEZBARWNYM EKOLOGICZNYMI I NIETOKSYCZNYMI.

POŁOŻYĆ GRES ANTYPOŚLIZGOWY W ŁAZIENCE ORAZ GLAZURĘ DO WYS. 200 CM NA ŚCIANACH KOLOR RÓŻOWO-NIEBIESKI POSZERZYĆ ISTNIEJĄCE OTWORY DRZWIOWE I ZAMONTOWAĆ NOWE DRZWI, DRZWI NA KLATKĘ SCHODOWĄ EI30

OZNACZENIA:

ŚCIANKI, DRZWI I URZĄDZENIA DO DEMONTAŻU

PROJEKTOWANE ŚCIANKI, DRZWI I URZĄDZENIA

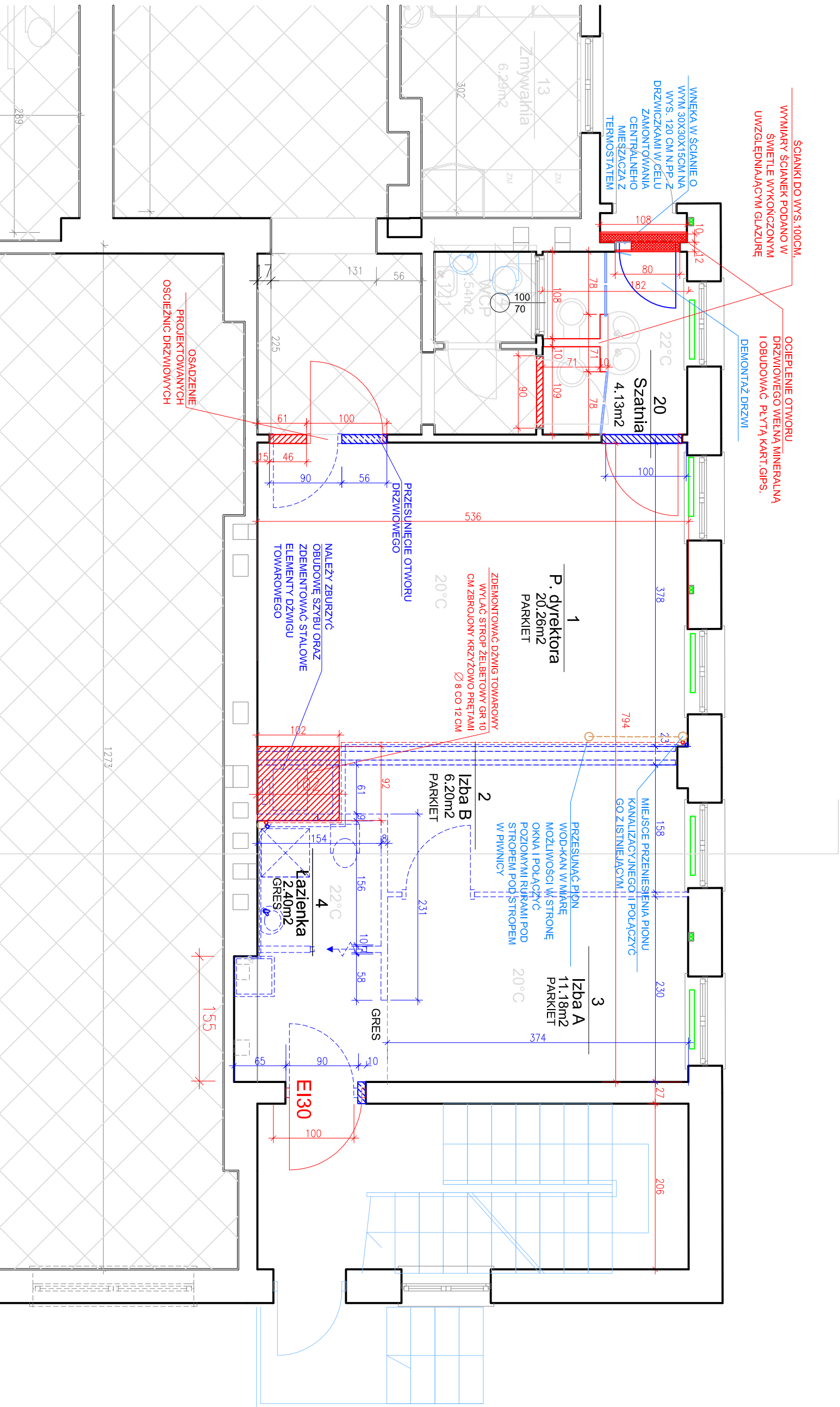
LEGENDA:

CO

CW

ZW

KAN



15 DZIECI
2 NAUCZYCIELI

PROJEKTOWYŁA ALEKSANDRA MALIŃSKA	PROJEKT
SERWISANTKA MIEJSCOWOŚĆ SUSZYŃSKA	PROJEKT
INWESTOR: URZĄD DZIELNICY PRAGA - POŁUDNIE WARSZAWA UL. GROCHOWSKA 27/4	
ADRES INWESTYCJI WARSZAWA UL. LONDYŃSKA 10	
PRZEBUDOWA ZMIANA SPOSOBU UŻYTKOWANIA DAWNYCH POMIESZCZEŃ MIESZKANIA SŁUŻBOWEGO NA POMIESZCZENIA DLA DZIECI PŁACOWY W BUDYNKU PRZEDSZKOLA NR 178	1:50 DATA WYKONANIA 09.2014r.
PRACOWNIK WYBUDZENIA NA PARTERZE	2.3

PARTER WYBURZENIA LONDYŃSKA 10