

PRZEDMIAR

Klasyfikacja robót wg. Wspólnego Słownika Zamówień

45214200-2 Roboty budowlane w zakresie budowy obiektów budowlanych związanych ze szkolnictwem

: MALOWANIE HOLI PODŁÓG SZATNI I SCHODÓW
: UL. KAMIONKOWSKA 36/44 WARSZAWA
: URZĄD DZIELNICY PRAGA POŁUDNIE
: WARSZAWA UL GROCHOWSKA 274
: BUDOWLANA

: MARIUSZ CZYŻ
: 08.04.2016

WYKONAWCA :

INWESTOR :

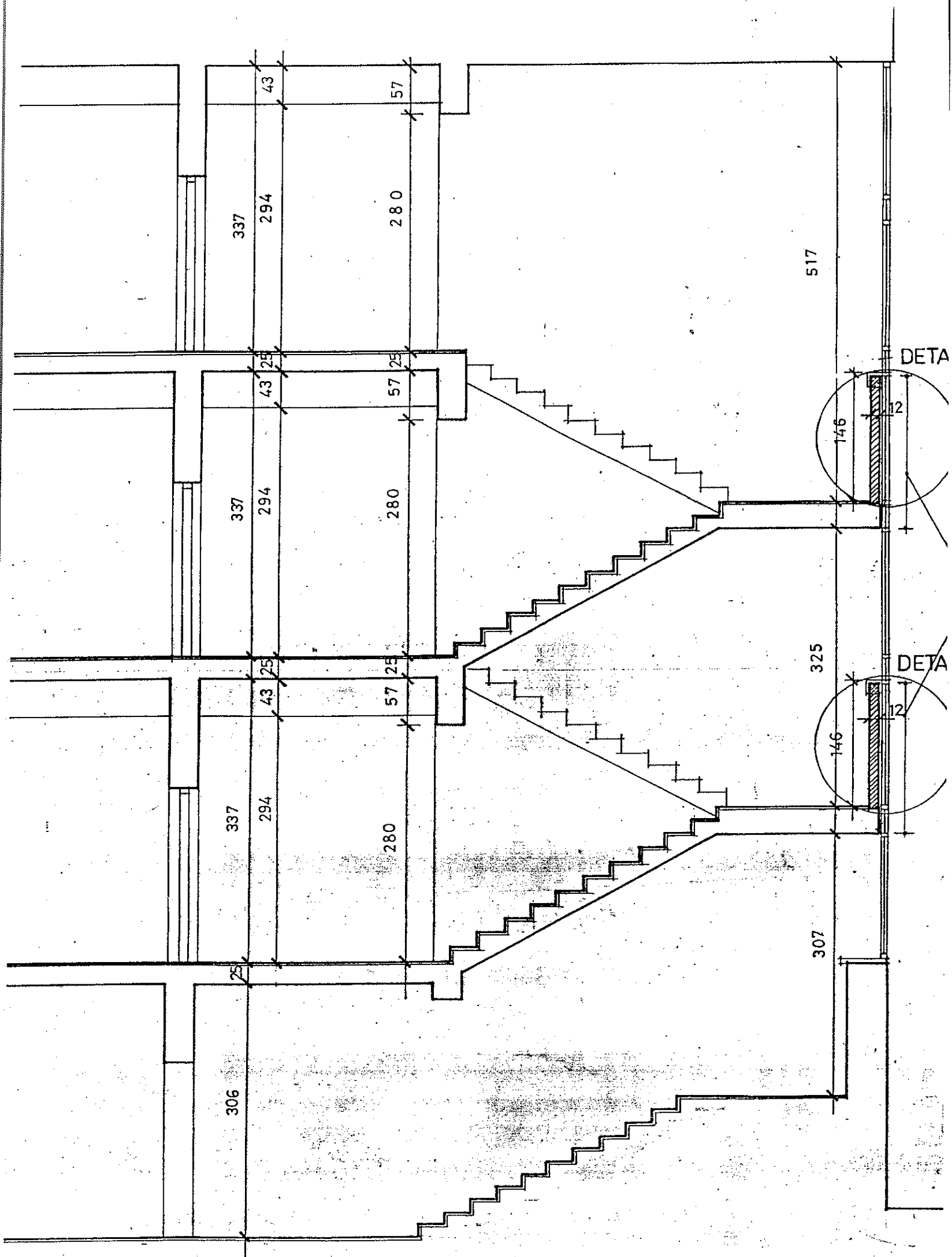
PODINSPEKTOR

Data opracowania
08.04.2016

Mariusz Czyż
Data zatwierdzenia 1-

Lp.	Podstawa	Opis i wyliczenia	j.m.	Poszcz.	Razem
mal klatki schodSP 255					
1	KNR 4-01 1202-09	Zeskrobanie i zmycie starej farby w pomieszczeniach o powierzchni podłogi ponad 5 m2 610.49	m ² m ²	 610.490	
				RAZEM	610.490
2	KNR 4-01 1208-02	Ługowanie farby olejnej z tynków ścian 207.45	m ² m ²	 207.450	
				RAZEM	207.450
3	KNR 4-01 0702-04 analogia	Odbicie tynków wewnętrznych z zaprawy cementowo-wapiennej pasami o szerokości do 15 cm - skucie cokołków cementowych 122.3	m m	 122.300	
				RAZEM	122.300
4	KNR 4-01 0709-05	Uzupełnienie tynków zwykłych wewnętrznych kat. III z zaprawy cementowo-wapiennej o powierzchni do 0.5 m2 na podłożach z cegły, pustaków ceramicznych, betonu na ścianach 38	szt. szt.	 38.000	
				RAZEM	38.000
5	KNR 4-01 0705-01	Wykonanie pasów tynku zwykłego kat. III o szerokości do 15 cm na murach z cegieł lub ścianach z betonu uzupełnienia po skutych cokołach 122.3	m m	 122.300	
				RAZEM	122.300
6	NNRNKB 202 1134-01	(z.VII) Dwukrotne gruntowanie podłoży preparatami "ATLAS UNI GRUNT" - powierzchnie poziome i pionowe(ściany, sufity) 610.49	m ² m ²	 610.490	
				RAZEM	610.490
7	NNRNKB 202 2013-01	(z.X) Gładzie gipsowe gr. 3 mm jednowarstwowe na ścianach na podłożu z tynku w pomieszczeniach o pow. podłogi ponad 5 m2 342.89	m ² m ²	 342.890	
				RAZEM	342.890
8	NNRNKB 202 2015-01	(z.X) Gładzie gipsowe gr. 3 mm jednowarstwowe na stropach na podłożu z tynku o pow. ponad 5 m2 267.6	m ² m ²	 267.600	
				RAZEM	267.600
9	KNNR 3 0605-04	Dwukrotne malowanie tynków wewnętrznych ścian i sufitów farbą emulsyjną z przygotowaniem powierzchni 610.49	m ² m ²	 610.490	
				RAZEM	610.490
10	KNR 4-01 1206-02	Dwukrotne malowanie lakierem akrylowym starych tynków wewnętrznych ścian bez szpachlowania jako lamperia 43.8	m ² m ²	 43.800	
				RAZEM	43.800
11	KNNR 3 0605-06	Dwukrotne malowanie tynków wewnętrznych farbą olejną z jednokrotnym szpachlowaniem 207.45	m ² m ²	 207.450	
				RAZEM	207.450
12	KNR 4-01 0426-03	Rozebranie obudów grzejników z desek a po remoncie ponowny montaż 8.82	m ² m ²	 8.820	
				RAZEM	8.820
13	KNNR 3 0703-02	Naprawa balustrad schodowych balkonowych średnio ozdobnych 61.54	m ² m ²	 61.540	
				RAZEM	61.540
14	KNR 4-01 1212-02	Dwukrotne malowanie farbą olejną drzwi metalowych pełnych szpachlowanych jednokrotnie 3.8	m ² m ²	 3.800	
				RAZEM	3.800
15	KNR 4-01 1212-08	Dwukrotne malowanie farbą olejną krat i balustrad z prętów ozdobnych 61.54	m ² m ²	 61.540	
				RAZEM	61.540
16	KNR-W 4-01 1216-01	Zabezpieczenie podłóg folią 250.0	m ² m ²	 250.000	
				RAZEM	250.000
17	KNR 4-01 1212-28	Dwukrotne malowanie farbą olejną rur wodociagowych i gazowych o średnicy do 50 mm 29.6	m m	 29.600	
				RAZEM	29.600

Lp.	Podstawa	Opis i wyliczenia	j.m.	Poszcz.	Razem
18	KNR 4-01 0816-01 analogia	Przeszlifowanie powierzchni podestów i stopni schodów(usuniecie starych warstw koserwacyjnych)	m ²		
		241.86	m ²	241.860	
				RAZEM	241.860
19	ZKNR C-2 0118-01	Gruntowanie podłoża - posadzki	m ²		
		241.86	m ²	241.860	
				RAZEM	241.860
20	NNRNKB 202 1130-01	(z.VII) Warstwy wyrównujące i wygładzające z zaprawy samopoziomującej grubości 5 mm wykonywane w pomieszczeniach o pow. do 8 m2	m ²		
		241.86	m ²	241.860	
				RAZEM	241.860
21	KNR 2-02 1112-05	Posadzki z wykładzin z tworzyw sztucznych bez warstwy izolacyjnej rulonowe - PCW	m ²		
		144.66	m ²	144.660	
				RAZEM	144.660
22	KNR 2-02 1112-09	Posadzki z wykładzin z tworzyw sztucznych - zgrzewanie wykładzin rulonowych	m ²		
		144.66	m ²	144.660	
				RAZEM	144.660
23	KNR 2-02 1114-03	Okładziny stopni i podstopni schodowych z tworzyw sztucznych - wykładzina zgrzewana	m ²		
		97.2	m ²	97.200	
				RAZEM	97.200
24	KNR 2-02 1114-09	Wykładziny stopni schodowych z tworzyw sztucznych - nakładki czołowe listwy-noski z polichlorku winylu(135 szt)	m		
		194.4	m	194.400	
				RAZEM	194.400
25	KNR-W 2-02 1124-06	Posadzki - listwy przyścienne z tworzyw sztucznych - profile	m		
		122.3	m	122.300	
				RAZEM	122.300
26	KNNR 7 0507-04	Progi i listwy osłaniające aluminiowe na przejściach z innymi wykładzinami	m		
		63.8	m	63.800	
				RAZEM	63.800
27	KNR 4-01 0108-09	Wywiezienie gruzu sprzymowanego samochodami skrzyniowymi na odległość do 1 km	m ³		
		2.5	m ³	2.500	
				RAZEM	2.500
28	KNR 4-01 0108-10	Wywiezienie gruzu sprzymowanego samochodami skrzyniowymi - za każdy następny 29 km	m ³		
		Krotność = 29	m ³		
		2.5	m ³	2.500	
				RAZEM	2.500



[illegible]

ARCHITEX Sp. z o.o. ul. Ostrobramska 78/11c

[illegible]

