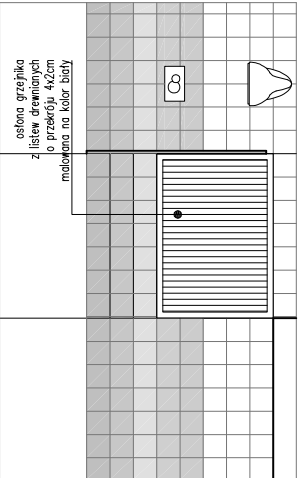
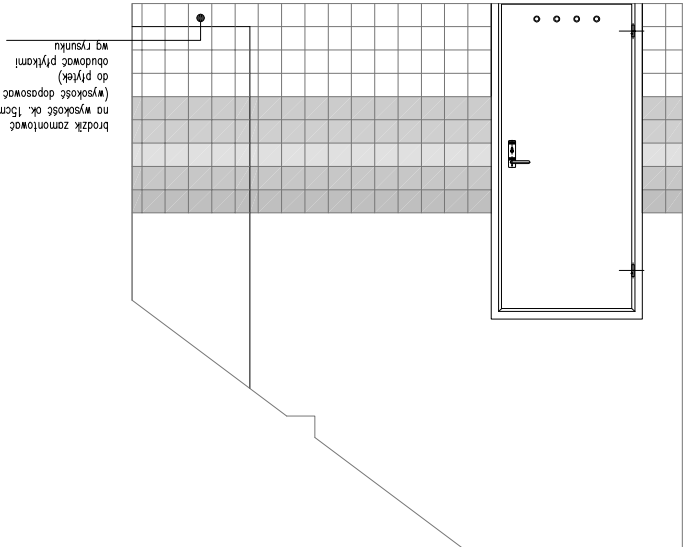
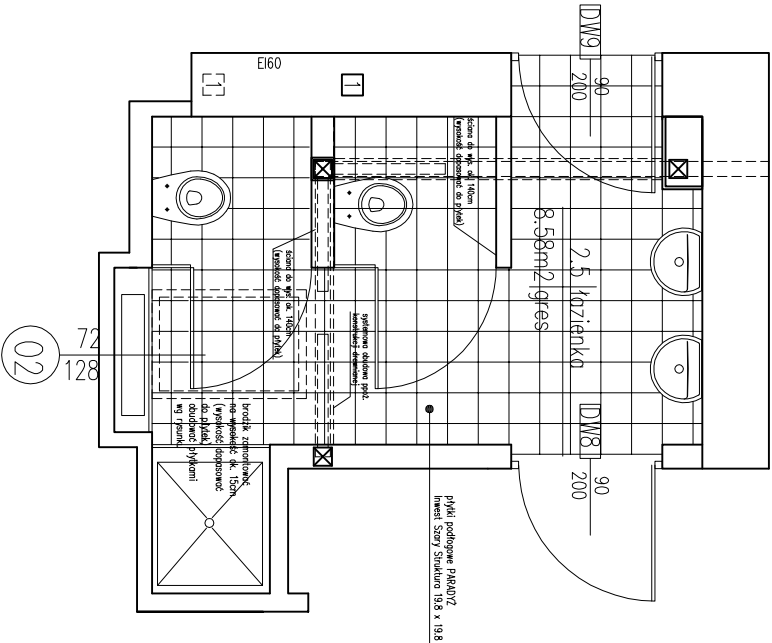
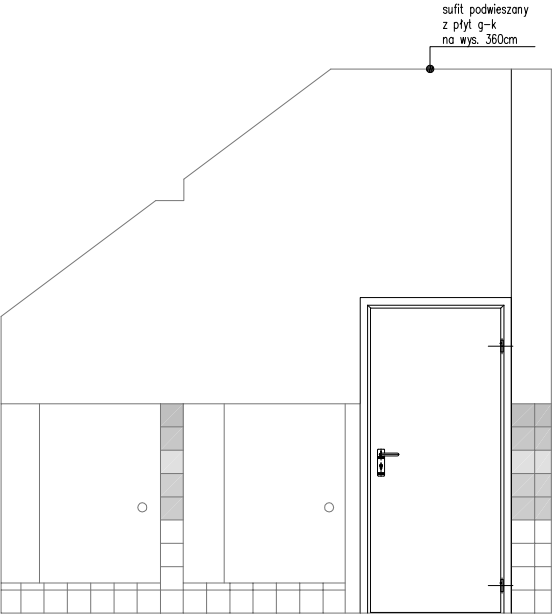
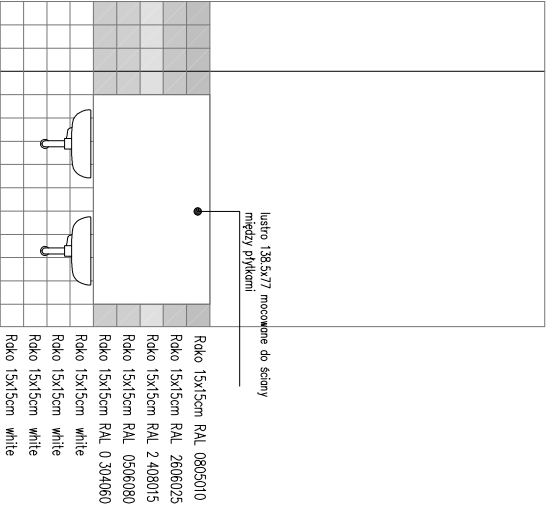


RYSUUNKU SĄ WŁASNOŚCIĄ PRACOWNI ARCHITEKTURY I URBANISTYKI RAFAŁ MAZUR. NIEJESTEJ RYSUNEK JEST WDANY POD WARIUNKIEM IZ NIE BĘDZIE KOPLOWANY, ANI UDOSTĘPNIANY BEZ UZGODNIENIA Z PĄU RAFAŁ MAZUR. NIE NĄLEŻY ODWIERZĄĆ WYMIARÓW Z RYSUNKU ANI IĘŻ UŻYWAĆ GO JAKO SZABLONU. PRZED PRZYSTĄPIENIEM DO PRAC BUDOWANYCH WSZYSTKIE WYMIARY NĄLEŻY SPRAWDZIĆ W NĄTURZE. W PRZYPADKU STWIERDZENIA NIEZGODNOŚCI NĄLEŻY ZWROCIĆ SIĘ DO PROJEKTANTA. W PRZYPADKU ROZRZEŹNIŚCI WYMIARÓWCH POWIEDZY RYSUNKAMI DETALI I CAŁOŚCI PROJEKTOWANEGO ELEMENTU POSTĄWĄ WYMIAROWANIA SĄ RYSUNKI DETALI.



PRACOWNIA ARCHITEKTURY I URBANISTYKI RAFAŁ MAZUR	
Ul. Rodna 10/12 00-341 Warszawa tel./fax (22)8289900 pracownia@ciolmozur.pl	
PROJEKT: Modernizacja poddasza w Przedszkolu Nr 211 przy ul. Dąbówki 20 w Warszawie	
INWESTOR: Miasto Stoleczne Warszawa Dzielnica Praga-Południe ul. Grochowska 27/4 03-841 Warszawa	
zespół autorski: arch. RAFAŁ MAZUR NR UPR. RZ/A-02/07, MA-2127 arch. AGATA PUŁCZYŃSKA arch. KATARZYNA ZASACKA sprawdzający: arch. DOMINIK GÓRECKI NR UPR. 38/08/D0/A, DS 1265	
PROJEKT BUDOWLANY	
ARCHITEKTURA	
Rysunek: ŁAZIENKA_1	
Skala: 1:50	
Data: 30.03.2015	
Rysownik: RM,KZ	