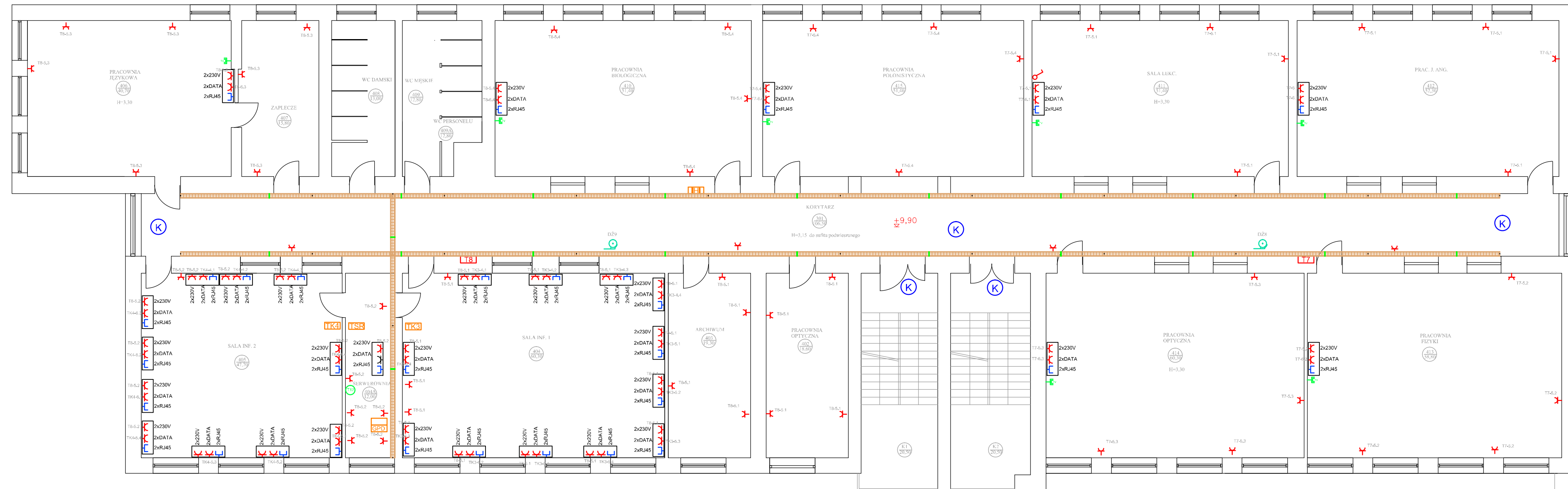






## rzut III piętra



OZNACZENIA:

-  – GNIAZDA INSTALACJI WTYCZKOWEJ
-  – GNIAZDA INSTALACJI WTYCZKOWEJ HERMETYCZNEJ
-  – WYŁĄCZNIKI OŚWIETLENIOWE, PRZYCISKI
-  – WYŁĄCZNIKI OŚWIETLENIOWE, PRZYCISKI HERMETYCZNE

- |        |                               |
|--------|-------------------------------|
| 2x230V | - PUNKT LOGICZNO- ELEKTRYCZNY |
| 2xDATA |                               |
| 2xRJ45 |                               |

- TABLICE PROJEKTOWANE
- INSTALACJA DZWONKOW
- GNIAZDO TELEFONICZNE
- GNIAZDO RTV
- WYPUSTY DLA KAMER

Korytko siatkowe  
2xCF54/100

## ETAP V

INWESTOR		Miasto St. Warszawa- Dzielnica Praga- Południe ul. Grochowska 274, 03-841 Warszawa	
JEDNOSTKA PROJEKTUJACA		REMEDY Sp. z o.o. Osiedle Parkowe 13 B 05-462 Wiązowna tel. +48 22 7890030	
NAZWA PROJEKTU		Projekt wymiany instalacji elektrycznej w budynku Zespołu Szkół nr 12 przy ul. Siennickiej 15 w Warszawie	
STADIUM PROJEKTU			
PROJEKT BUDOWLANY			
BRANŻA			
ELEKTRYCZNA			
OBIEKT			
Budynek Zespołu Szkół nr 12 przy ul. Siennickiej 15 w Warszawie			
TEMAT RYSUNKU			
RZUT III PIĘTRA- INSTALACJA ELEKTRYCZNA			
ZESPÓŁ PROJEKTOWY			
FUNKCJA	TYTUŁ ZAWODOWY, IMIĘ I NAZWISKO	NR UPRAWNIENÍ	PODPIS
PROJEKTANT	mgr inż. Robert Wrona	LUB/0080/ PWOE/12	
SPECJALNOŚĆ PROJEKTANTA:	Instalacyjna w zakresie sieci instalacji i urządzeń elektrycznych i energetycznych		
SPRAWDZAJĄCY	mgr inż. Wojciech Jakubaszek	LUB/0251/ PWOE/12	
SPECJALNOŚĆ SPRAWDZAJĄCY:	Instalacyjna w zakresie sieci instalacji i urządzeń elektrycznych i energetycznych		
DATA	NR RYSUNKU	REWIZJA	SKALA
05.2013	E25	A	1:100