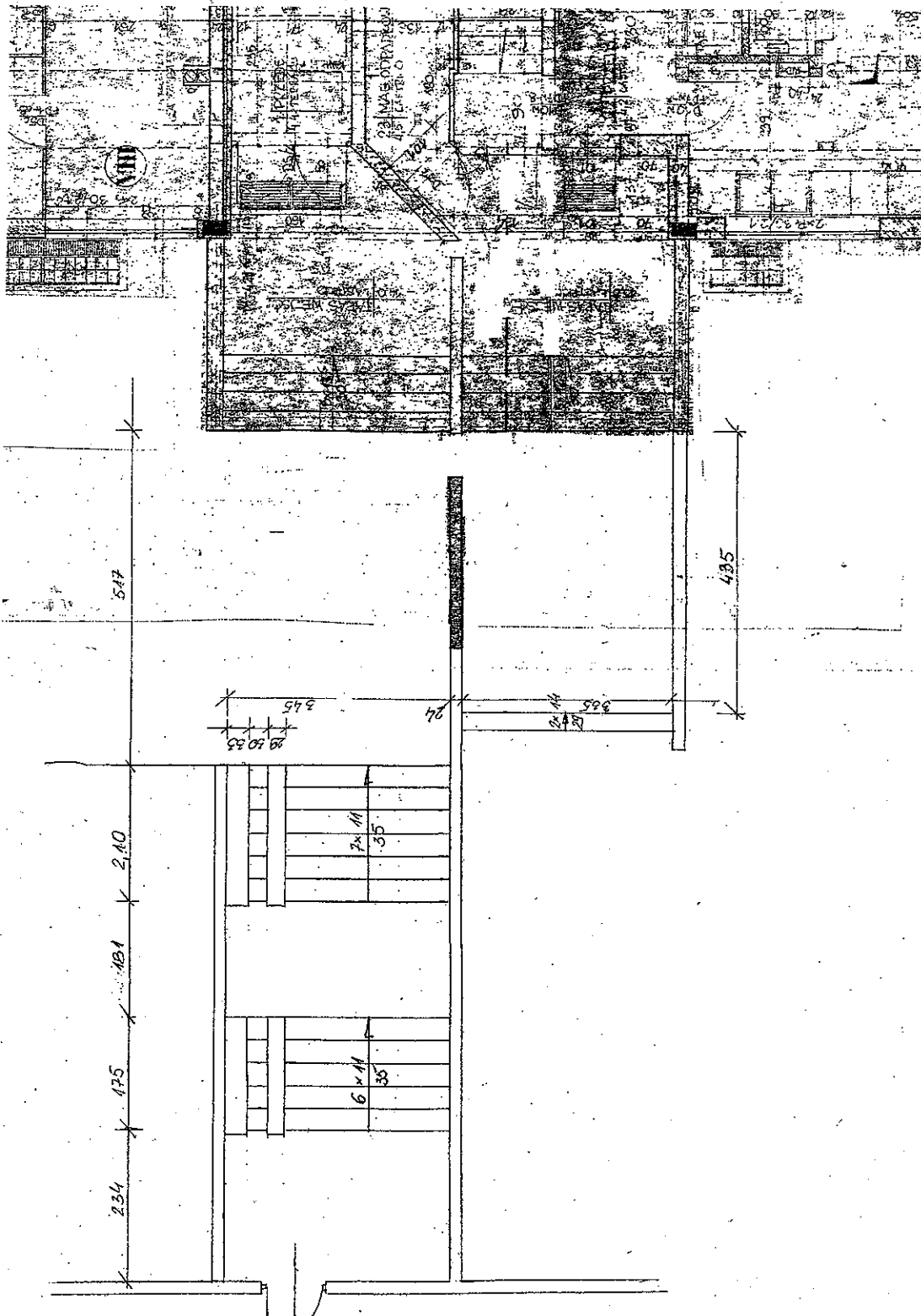


Lp.	Podstawa	Opis i wyliczenia	j.m.	Poszcz	Razem
1	ST 1	Roboty rozbiórkowe CPV 45111100-9 z transportem CPV 45111200-0			
1	KNR 4-01	Zerwanie posadzek lub okładzin z masy lastrykowej	m ²		
d.1	0807-04	wejście gosp. $4.35*3.35+3.35*(4.35+0.29*2+0.14*2)$	m ²	32.03	
		wejście główne $(1.81+2.34)*3.45+(1.75+6*0.11)*(3.45-(0.33+0.29))+(3.45-(0.33+0.29))*$ $(2.10+7*0.11)$	m ²	29.26	
		murki $4.35*(0.30+0.24+0.05)+(2.10+1.81+1.75+2.34)*(0.30*2+0.24)$	m ²	9.29	
				RAZEM	70.58
2	KNR 4-01	Zerwanie nawierzchni z płyt chodnikowych	m ²		
d.1	0101-03	$3.45*2.00+3.35*1.50$	m ²	11.93	
				RAZEM	11.93
3	KNR 4-01	Rozbórka elementów konstrukcji betonowych niezbrojonych o grubości do 15 cm	m ³		
d.1	0212-01	$(32.03+29.26)*0.05$	m ³	3.06	
				RAZEM	3.06
4	KNR 4-01	Wywiezienie gruzu sprzymowanego samochodami samowyladowczymi na odległość do 1 km	m ³		
d.1	0108-11	$70.58*0.03+3.06+11.93*0.07$	m ³	6.01	
				RAZEM	6.01
5	KNR 4-01	Wywiezienie gruzu sprzymowanego samochodami samowyladowczymi - za każdy następny 1 km x 24 km	m ³		
d.1	0108-12	Krotność = 24 6.01	m ³	6.01	
				RAZEM	6.01
6	KNR 4-01	Przewóz ziemi taczkami na odległość do 10 m w gruncie kat. III	m ³		
d.1	0105-05	6.01	m ³	6.01	
				RAZEM	6.01
7		Utylizacja mat. rozbiórkowych	m ³		
d.1	kalk. własna	6.01	m ³	6.01	
				RAZEM	6.01
2	ST 1	Posadzki CPV 45432100-5, izolacje CPV 45260000-7 i roboty murowe CPV 45262500-6			
8	KNR 4-01	Wymiana posadzki o powierzchni do 1 m ² w jednym miejscu na zaprawie cementowej z płytek lastrykowych o wymiarach 40x40 i 30x30 cm	m ²		
d.2	0811-04 analogia	$32.03+29.26$	m ²	61.29	
				RAZEM	61.29
9	KNR 6	Chodniki z płyt betonowych o wymiarach 50x50x7 cm na podsypce cementowo-piaskowej, spoiny wypełnione zaprawą cementową	m ²		
d.2	0503-04	11.93	m ²	11.93	
				RAZEM	11.93
10	KNR 4-01	Naprawa uszkodzeń murków i stopni	miejsc		
d.2	0205-04 analogia	61.29	miejsc	61.29	
				RAZEM	61.29
11	KNR 4-01	Uzupełnienie tynków zewnętrznych zwykłych kat. III o podłożach z betonów żwirowych, bloczków (do 5 m ² w 1 miejscu)	m ²		
d.2	0726-06	$(8.00+2.50)*0.30$	m ²	3.15	
				RAZEM	3.15
12	KNR 4-01	Dwukrotne malowanie farbą olejną balustrady z rur o średnicy ponad 50 mm	m		
d.2	1212-31 analogia	$2.10+1.75+0.60*8$	m	8.65	
				RAZEM	8.65
13	KNR 4-01	Gruntowanie powierzchni betonowych na ścianach i stopniach zaprawą cementową	m ²		
d.2	0704-02 analogia	9.29	m ²	9.29	
				RAZEM	9.29
14	KNR 4-01	Umocowanie siatki cięto-ciagnionej na ścianach, filarach, pilastrach	m ²		
d.2	0703-01	$4.35*(0.30+0.24+0.05)+(2.10+1.81+1.75+2.34)*(0.30*2+0.24)$	m ²	9.29	
				RAZEM	9.29

Lp.	Podstawa	Opis i wyliczenia	j.m.	Poszcz	Razem
15	KNNR 2	Akrylowe tynki dekoracyjne typu "ATLAS" nakładane ręczne - faktura na-	m ²		
d.2	1004-01	krapiana np. Ceresit CT 60, o gotowej konsystencji odpornej na wpływy			
		atm., gr. 2,0 mm	m ²	9.29	
		9.29			
				RAZEM	9.29



Nazwa rysunku		Skala
Rzut schodów wejściowych		1:100
Inwestor	Urząd m. st. Warszawy Dzielnicy Praga-Południe ul. Grochowska 274 03-841 Warszawa	Podpis
Obiekt	Przedszkole Nr 218 Warszawa ul. Rechyńskiego 5b	Branża BUDOWLANA
		Nr rysunku 1